

Tous droits réservés

Les matériaux et les spécifications peuvent être modifiés sans préavis.  
Les machines présentées dans les images peuvent inclure des équipements supplémentaires.  
Contactez votre revendeur XCMG pour connaître les options disponibles.



## CHARGEUSE À DIRECT ION DIFFÉRENTIELLE XC7-SV12



#### XCMG European Sales and Services GmbH

Adresse : Europark Fichtenhain B 4,47807 Krefeld,  
Allemagne

Tél. : + 49 (0) 2151 8206 890

Fax : + 49 (0) 2151 8206 899

E-mail : [info@xcmg-ess.de](mailto:info@xcmg-ess.de)

#### XXUZHOU CONSTRUCTION MACHINERY GROUP IMP. & EXP. CO., LTD

Adresse : No.1, Tuolanshan Road, Xuzhou Economic Developing Zone, Jiangsu,  
Chine 221004

Tél. : + 86 (0) 5168773 9703

Fax : + 86 (0) 516 8773 9230

E-mail : [europe@xcmg.com](mailto:europe@xcmg.com)

[www.xcmg.com/en-ap](http://www.xcmg.com/en-ap)

XCMG POUR VOTRE SUCCÈS





- 315 Revendeur d'outre-mer
- 2234 Centre de service et de pièces de rechange d'outre-mer
- 42 Bureau d'outre-mer
- 31 Filiale d'outre-mer
- 15 Base de fabrication et d'usine KD d'outre-mer
- 4 Centres de R et D d'outre-mer

## INTRODUCTION DE XCMG

Entreprise leader évaluée à 100 milliards de CNY et présentant la plus grande échelle, le meilleur niveau de technologie, le plus grand volume d'exportation, une compétitivité et une influence élevées dans l'industrie chinoise des machines de construction, XCMG a occupé le premier rang dans l'industrie chinoise des machines de construction pendant des décennies, et est maintenant classée 3e dans l'industrie mondiale et 395e parmi les 500 premières marques mondiales.

Les principaux produits de XCMG consistent en 16 catégories d'équipements tels que les engins de levage, les engins de forage, les engins à béton, les engins miniers, les engins de terrassement, les engins routiers, etc., ainsi que trois catégories de composants majeurs tels que le système hydraulique, le système de transmission et le système de commande électrique. Parmi ces équipements, les engins de levage se classent au premier rang mondial, et les solutions globales pour les engins de construction et de maintenance des routes, les empileurs et les engins à béton figurent parmi les premières au monde.

XCMG a collecté plus de 8 000 brevets approuvés, dont plus de 1 900 brevets d'invention et plus de 130 brevets internationaux PCT. Des entités de centres de R et D, d'usines de fabrication ou d'usines KD opèrent dans plus de 10 pays comme l'Allemagne, les États-Unis, le Brésil et l'Inde, et XCMG a également acquis trois sociétés européennes y compris Schwing en Allemagne. L'usine de fabrication brésilienne, avec un investissement de 350 millions de dollars pour construire des usines sur des terres arides, est devenue un modèle de coopération économique entre la Chine et le Brésil. À l'heure actuelle, les produits XCMG sont exportés vers 187 pays et régions, couvrant 97 % des pays le long de la région « Belt and Road » (route de la soie). XCMG se classe au premier rang des activités d'exportation vers 35 pays et au premier rang de l'industrie chinoise en termes de volume annuel d'exportation et de revenus à l'étranger.

## XCMG EN EUROPE

Depuis les années 1990, lorsque XCMG était une marque connue dans l'industrie en Europe, XCMG est l'un des plus grands fabricants internationaux fournissant des produits et des services à travers le continent. Grâce à sa croissance rapide au cours de ces dernières années, XCMG développe progressivement un réseau complet comprenant : un service recherche et développement, une distribution locale, un système de gestion de la chaîne logistique et un centre de formation et de services client intégré.

À l'heure actuelle, XCMG compte 3 filiales opérationnelles, avec plus de 100 employés multinationaux en Europe :

- Centre de Recherche Européen GmbH ERC XCMG
- Centre d'achat Européen GmbH EPC XCMG
- Ventes et Services Européens GmbH ESS XCMG

XCMG détient également plus de 100 agences tenues par des revendeurs locaux à travers l'Europe, créant toute une chaîne de valeur qui dessert l'ensemble du marché européen, y compris les ventes, le financement, le recyclage des équipements usagés, etc. Nous exécutons activement et continuellement notre stratégie de mondialisation. Notre équipe internationale de première classe bénéficie de nombreuses années d'expérience professionnelle et d'une excellente capacité de gestion interculturelle.

Nous créons une valeur réelle et fournissons un haut niveau de retour sur investissement à nos clients européens grâce à une forte combinaison d'expertise et d'expérience pratique dans un contexte multiculturel.







## Aperçu du produit

- ▶ En tant que tout nouveau produit de la gamme de chargeuses à direction différentielle, la XC7-SV12 est conçue à partir des dernières technologies et performances axées sur le marché nord-américain, et constitue le meilleur choix dans plusieurs secteurs, y compris la construction/l'entretien/le nettoyage de routes, le déneigement, la construction de bâtiments, la foresterie, le paysagisme, l'agriculture, la finition/le nivellement des pentes, l'élévation/le transport, etc.



## Système de transmission de puissance

- ◆ Le moteur YanMar de marque de renommée internationale a été choisi pour sa forte puissance, son faible niveau de bruit et sa grande fiabilité. L'ensemble de la machine offre une fiabilité et une économie de carburant élevées, et de faibles niveaux de bruit et d'émissions. Il s'agit d'un produit de haute qualité spécialement conçu, fabriqué et vérifié pour répondre aux conditions de travail des engins de chantier.
- ◆ La technologie d'entraînement hydraulique statique adoptée se caractérise par un entraînement stable, une grande efficacité et une fiabilité élevée.
- ◆ Le carter de pignon entièrement scellé et les chaînes à haute résistance sont dotés d'une lubrification automatique et sans maintenance.
- ◆ Le système hydraulique comprend une combinaison interne à haut débit, un cylindre opérationnel avec absorption des chocs, un nivellement à sens unique du bras mobile et un système à deux vitesses.





## Système de transmission de puissance

► La XC7-SV12 offre sécurité, fiabilité, technologie de pointe et rendement élevé, le tout élaboré avec plusieurs appareils, dont le mécanisme de levage vertical auto-innovant avec une grande puissance, une fonction de nivellement et une efficacité opérationnelle élevée, et la cabine de conduite panoramique avec mécanismes FOPS et ROPS standards pour la sécurité et la fiabilité, et compartiment de conduite de type capsule spatiale avec écran d'affichage intelligent et système de surveillance électronique en temps réel, afin d'assurer une harmonie entre le design et les performances, et une expérience intelligente et confortable.



- A Lampe LED C
- B Cabine BROS et FOPS
- C Prise de changement rapide hydraulique à haut débit
- D Godet de grande résistance E
- E Pneus résistants à l'usure E D
- F Point de mesure centralisé de la pression du système



## Haut rendement

- ◆ Le système hydraulique opérationnel est optimisé pour permettre l'action combinée du levage de la flèche et du renversement du godet afin d'assurer le nivellement automatique du bras de levage, et la stabilité et l'efficacité du processus de fonctionnement.
- ◆ Le modèle de commande standard à double accélérateur peut utiliser l'accélérateur à pédale ou fonctionner à une puissance constante prédéfinie pour économiser le travail d'exploitation.
- ◆ La machine dispose d'une structure compacte, d'un faible rayon de braquage et d'une forte adaptabilité au site.
- ◆ Le raccord rapide installé permet de changer de pièces rapidement sur le chantier.
- ◆ L'utilisation du mode de fonctionnement de toute la machine, ainsi que de la commande hydraulique pilote et du modèle de commande électronique multifonction rendent toutes les opérations réactives et précises.



## Confort

- ◆ La cabine offre un grand espace et des sièges réglables, et assure des opérations agréables.
- ◆ La cabine est conçue selon le principe de l'ergonomie.
- ◆ L'espace intérieur est spacieux et l'opérateur bénéficie d'une grande visibilité.
- ◆ Tous les instruments sont disposés à des emplacements pratiques pour l'opérateur. Tous les boutons et interrupteurs sont situés à portée de main.
- ◆ Toute la machine est livrée en série avec Bluetooth, radio et son.



## Fiabilité et sécurité

- ◆ Le châssis intégral choisi présente une structure compacte, une grande solidité et une fiabilité élevée. Toutes les pièces structurelles essentielles sont optimisées grâce à une analyse par éléments finis pour réaliser une répartition raisonnable des contraintes.
- ◆ Le dispositif de travail et toutes ses broches de charnière sont équipés de goupilles à haute résistance pour améliorer la durée de vie des pièces structurelles.
- ◆ Les principales pièces résistantes à l'usure du godet sont constituées de plaques à haute résistance et résistantes à l'usure, et la structure est fiable.
- ◆ La cabine comporte le siège de sécurité interne, la ceinture de sécurité et l'extincteur.
- ◆ La cabine est équipée d'une fenêtre d'évacuation d'urgence arrière.
- ◆ Le système hydraulique a pour fonction d'éteindre la flèche et de l'abaisser afin d'assurer un fonctionnement sûr et fiable pendant le fonctionnement de l'ensemble de la machine.
- ◆ La cabine de conduite ROPS et FOPS est composée de la grille de protection externe amovible et du blocage de sécurité.

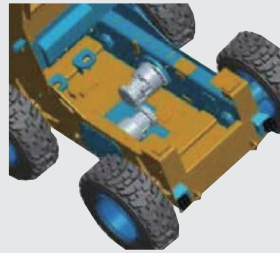




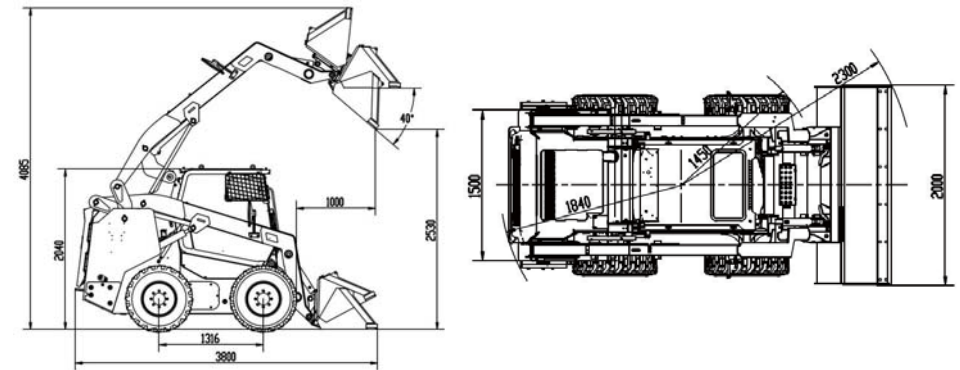


## Maintenance aisée

- ◆ Les capots arrière et supérieur peuvent être complètement ouverts afin d'ouvrir le radiateur pour faciliter la maintenance dans un espace arrière suffisant.
- ◆ La cabine peut être entièrement tournée afin de faciliter la maintenance des pièces et tuyaux hydrauliques dans un espace suffisant.
- ◆ La boîte de commande centrale de la cabine est équipée d'un port d'accès afin de faciliter le dépannage des défaillances de circuit, ainsi que d'un écran LCD interne de surveillance en temps réel du moteur pour indiquer les codes de défaillance pertinents.
- ◆ Carter de roue à chaîne intégré sans maintenance avec chaînes pré-tendues, orifices d'entrée et de sortie d'huile sur le côté et le bas du carter respectivement pour un remplacement facile de l'huile pour engrenages.
- ◆ Le châssis est équipé d'une interface de test hydraulique latérale pour faciliter les tests.
- ◆ Le compresseur de climatisation dispose de ports de test de basse et haute pression pour faciliter la détection des pannes du système.
- ◆ L'affichage de la cabine de conduite peut automatiquement lire et indiquer les informations pertinentes, y compris le régime de l'ECU interne, la température de l'eau, la pression de l'huile, etc., et aucun instrument externe n'est requis.



## Principaux paramètres techniques



Description	Spécifications	Unité
Charge nominale	1 260	kg
Capacité du godet	0,6	m <sup>3</sup>
Masse d'exploitation	3 950	kg
Puissance nominale du moteur	53,7	kW
Puissance nominale du moteur	2 500	r/min
Hauteur de déversement	2 530	mm
Marge de déversement	1 000	mm
Empattement	1 316	mm
Table de roulement	1 500	mm
Force d'arrachage maximale	≥33	kN
Force de traction maximale	≥36	kN
Temps de cycle total	≤11	s
Vitesse	11/21	km/h

# Services optimaux, garantie XCMG



Accessoires approuvés par XCMG



Pièces authentiques



Extension de garantie



Solutions financières



Contrat de maintenance



Télématiques

## Des solutions intégrées et professionnelles complètes

XCMG s'est forgé une solide réputation sur la qualité, la fiabilité et la durabilité de ses engins de construction. De plus, XCMG a progressivement établi un réseau de services pour fournir en permanence des solutions intégrées localisées et hautement efficaces à tous les clients.

## Une gamme complète de services est à votre disposition

Afin de répondre à vos besoins dans les plus brefs délais, les experts XCMG se rendent sur votre chantier à partir de l'une de nos installations près de chez vous. Une gamme complète de services est disponible pour réduire votre coût total de possession et augmenter vos revenus.



## Système mondial de pièces de rechange XCMG



Grues mobiles



Pelles



Plateformes de travail élévatoires



Chargeuses sur roues



Engin routier





