

Tous droits réservés

Les matériaux et les spécifications peuvent être modifiés sans préavis.  
Les machines présentées dans les images peuvent inclure des équipements supplémentaires.  
Contactez votre revendeur XCMG pour connaître les options disponibles.



SÉCURITÉ, VERTE ET INTELLIGENCE

# XC6-2506E



**XCMG European Sales and Services GmbH**  
Adresse : Europark Fichtenhain B 4,47807 Krefeld,  
Allemagne

Tél. : + 49 (0) 2151 8206 890  
Fax : + 49 (0) 2151 8206 899  
E-mail : [info@xcmg-ess.de](mailto:info@xcmg-ess.de)

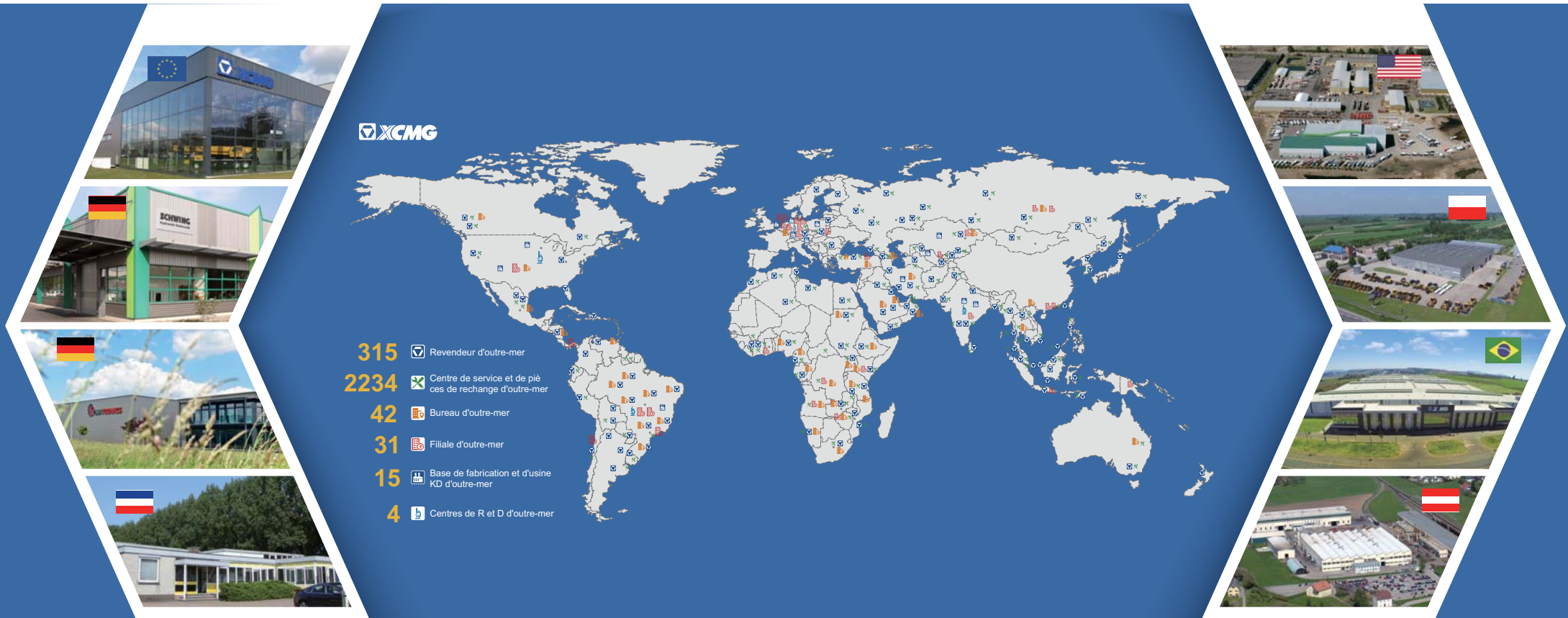
**XUZHOU CONSTRUCTION MACHINERY GROUP IMP. & EXP. CO., LTD**  
Adresse : No.1, Tuolanshan Road, Xuzhou Economic Developing Zone, Jiangsu,  
Chine 221004

Tél. : + 86 (0) 5168773 9703  
Fax : + 86 (0) 516 8773 9230  
E-mail : [europe@xcmg.com](mailto:europe@xcmg.com)

[www.xcmg.com/en-ap](http://www.xcmg.com/en-ap)

Charge de service nominale : 2 500 kg  
Hauteur de levage maximale : 6 000 mm





- 315** Revendeur d'outre-mer
- 2234** Centre de service et de pièces de rechange d'outre-mer
- 42** Bureau d'outre-mer
- 31** Filiale d'outre-mer
- 15** Base de fabrication et d'usine KD d'outre-mer
- 4** Centres de R et D d'outre-mer

## INTRODUCTION DE XCMG

Entreprise leader évaluée à 100 milliards de CNY et présentant la plus grande échelle, le meilleur niveau de technologie, le plus grand volume d'exportation, une compétitivité et une influence élevées dans l'industrie chinoise des machines de construction, XCMG a occupé le premier rang dans l'industrie chinoise des machines de construction pendant des décennies, et est maintenant classée 3e dans l'industrie mondiale et 395e parmi les 500 premières marques mondiales.

Les principaux produits de XCMG consistent en 16 catégories d'équipements tels que les engins de levage, les engins de forage, les engins à béton, les engins miniers, les engins de terrassement, les engins routiers, etc., ainsi que trois catégories de composants majeurs tels que le système hydraulique, le système de transmission et le système de commande électrique. Parmi ces équipements, les engins de levage se classent au premier rang mondial, et les solutions globales pour les engins de construction et de maintenance des routes, les empileurs et les engins à béton figurent parmi les premières au monde.

XCMG a collecté plus de 8 000 brevets approuvés, dont plus de 1 900 brevets d'invention et plus de 130 brevets internationaux PCT. Des entités de centres de R et D, d'usines de fabrication ou d'usines KD opèrent dans plus de 10 pays comme l'Allemagne, les États-Unis, le Brésil et l'Inde, et XCMG a également acquis trois sociétés européennes y compris Schwing en Allemagne. L'usine de fabrication brésilienne, avec un investissement de 350 millions de dollars pour construire des usines sur des terres arides, est devenue un modèle de coopération économique entre la Chine et le Brésil. À l'heure actuelle, les produits XCMG sont exportés vers 187 pays et régions, couvrant 97 % des pays le long de la région « Belt and Road » (route de la soie). XCMG se classe au premier rang des activités d'exportation vers 35 pays et au premier rang de l'industrie chinoise en termes de volume annuel d'exportation et de revenus à l'étranger.

## XCMG EN EUROPE

Depuis les années 1990, lorsque XCMG était une marque connue dans l'industrie en Europe, XCMG est l'un des plus grands fabricants internationaux fournissant des produits et des services à travers le continent. Grâce à sa croissance rapide au cours de ces dernières années, XCMG développe progressivement un réseau complet comprenant : un service recherche et développement, une distribution locale, un système de gestion de la chaîne logistique et un centre de formation et de services client intégré.

À l'heure actuelle, XCMG compte 3 filiales opérationnelles, avec plus de 100 employés multinationaux en Europe :

- Centre de Recherche Européen GmbH ERC XCMG
- Centre d'achat Européen GmbH EPC XCMG
- Ventes et Services Européens GmbH ESS XCMG

XCMG détient également plus de 100 agences tenues par des revendeurs locaux à travers l'Europe, créant toute une chaîne de valeur qui dessert l'ensemble du marché européen, y compris les ventes, le service, le financement, le recyclage des équipements usagés, etc.

Nous exécutons activement et continuellement notre stratégie de mondialisation. Notre équipe internationale de première classe bénéficie de nombreuses années d'expérience professionnelle et d'une excellente capacité de gestion interculturelle.

Nous créons une valeur réelle et fournissons un haut niveau de retour sur investissement à nos clients européens grâce à une forte combinaison d'expertise et d'expérience pratique dans un contexte multiculturel.



## Aperçu du produit

- XC6-2506E est un chariot élévateur à flèche télescopique électrique, léger et compact, conçu et développé indépendamment par Xuzhou Construction Machinery Group Co., Ltd. (XCMG), et il est aussi le premier chariot élévateur à flèche télescopique électrique en Chine. La tendance mondiale étant à l'électrification des machines de construction, il associe les technologies éprouvées de l'entraînement électrique aux avantages en termes de coût des pièces et composants clés, dans le but de percer les marchés haut de gamme d'Europe et d'Amérique du Nord. Compact, très maniable, à faible niveau de bruit et avec un niveau d'émissions de carbone nul, il peut fonctionner dans un espace clos, un hangar à bétail, une usine de transformation de légumes ou d'autres endroits soumis à des exigences strictes en matière d'émissions polluantes et de bruit, comme le centre-ville.



## Rendement avantageux

### 1. Énergie propre

Il n'émet aucun polluant, seulement un faible bruit. Il peut ainsi être utilisé dans des endroits imposant des exigences strictes en matière de bruit. Le moteur ne nécessite aucune maintenance, et son coût de fonctionnement est minime par rapport aux autres.



### 2. Cabine spacieuse

Une cabine de 930 mm de large fournit un grand espace. Le climatiseur et le système de ventilation garantissent une température et une condition modérées dans la cabine pour le confort de l'opérateur. La cabine est également protégée de la poussière qui pénètre pendant le fonctionnement par les papiers filtres à air et à pression négative fournis par le circuit de ventilation.

### 3. Excellentes capacité et polyvalence

Lorsqu'il est configuré avec une fourche, le chariot aura une hauteur opérationnelle maximale de 6 m et une extension maximale de 3,45 m. Avec une charge nominale de 2,5 t, le chariot porte une charge de 2,0 t à sa hauteur opérationnelle maximale et une charge de 1 t à son extension maximale. Il montre une excellente capacité opérationnelle.

### 4. Forte vitesse du système d'entraînement haute puissance et double moteur

Le système d'entraînement haute puissance et double moteur adopté fournit une propulsion suffisante et un mouvement rapide, avec une vitesse maximale à vide de 15,5 km/h et une vitesse maximale chargée de 14 km/h.



## 5. Grande capacité et longue autonomie de la batterie

La batterie au lithium de 80 V/412 Ah en fait un produit considérablement puissant dans l'industrie et la récupération d'énergie, grâce au relâchement de la pédale d'accélérateur, lui confère une autonomie remarquable pendant 6 à 8 heures de fonctionnement efficace.

## 6. Modes opérationnels multiples

Deux engrenages d'entraînement et trois engrenages de fonctionnement sont disponibles et prêts pour toute combinaison de ces modes, répondant ainsi aux diverses demandes des clients et économisant plus d'énergie.



## 7. Facilité d'entretien

La large porte latérale et le capot moteur relevable améliorent l'accès au système de contrôle de la batterie, au système de climatisation, au courant continu, à la boîte à fusibles et autres, lorsque cela est nécessaire afin de faciliter l'inspection, la maintenance et la réparation.

## 8. Différents modes de charge

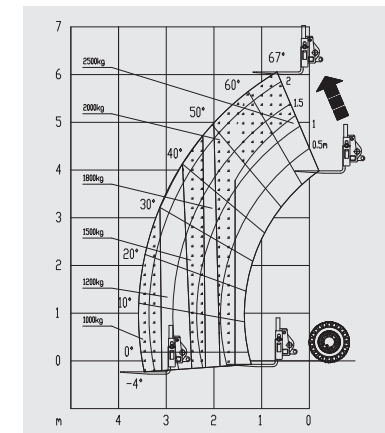
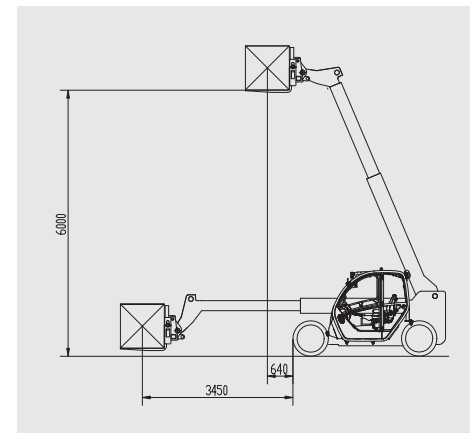
Un chargeur embarqué est inclus dans la configuration standard. Est également disponible un chargeur rapide en option qui effectue une charge complète en 2 heures.

## 9. Aspect esthétique

La beauté de l'aspect esthétique extérieur et du contour imposant de la machine est reconnue à l'échelle internationale, et elle est brevetée.

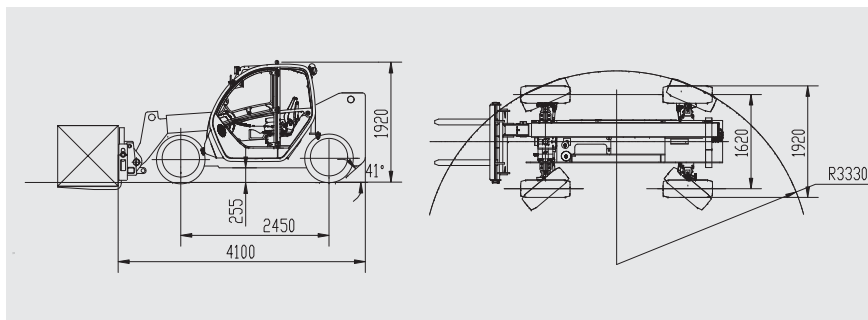


S/N	Nom d'élément	Valeur de paramètre	
1	Charge de service nominale	2 500 kg	
2	Masse d'exploitation	5 300 kg	
3	Hauteur de levage maximale (jusqu'au plan supérieur de la fourche)	6 000 mm	
4	Charge réelle à la hauteur de levage maximale	2 000 kg	
5	Portée à la hauteur de levage maximale	640 mm	
6	Portée maximale (niveau du bras, centre de gravité de la charge jusqu'à l'extrémité avant du pneu)	3 450 mm	
7	Charge réelle à la portée maximale	1 000 kg	
8	Distance du centre de gravité de la charge	500 mm	
9	Distance de freinage	≤5,6 m	
10	Garde au sol minimale (cadre)	255 mm	
11	Empattement	2 450 mm	
12	Voie	1 620 mm	
13	Rayon de braquage minimum (côté extérieur du pneu)	≤3 330 mm	
14	Dispositif de travail	Temps de relevage (en levant)	≤9,5 s
		Temps de relevage (en abaissant)	≤4,2 s
		Temps d'extension du deuxième bras	≤8,2 s
		Temps de rétraction du deuxième bras	≤4,3 s
		Temps d'inclinaison vers l'avant du porte-bras de fourche	≤3,5 s
		Temps d'inclinaison vers l'arrière du porte-bras de fourche	≤2,6 s
15	Angle de relevage du bras télescopique	-4° ~ 67°	
16	Plage d'angle d'inclinaison du porte-bras de fourche (niveau du bras)	-12° ~ 114°	
17	Vitesse maximale	15,5 km/h	
18	Batterie	Type	Battery au lithium
		Tension	80 V
		Capacité	412 Ah
19	Spécifications de pneu	12 - 16,5	
20	Dimension globale de la machine entière, mm	Longueur 4 100 x largeur 1 920 x hauteur 1 920, mm	



# Principaux paramètres techniques

S/N	Fonction	Description
1	4WD	Transmission intégrale
2	Trois modes de direction	Traction oblique, à deux roues ou à quatre roues, conduite souple, petit rayon de braquage
3	Essieu avant verrouillé, essieu arrière flottant	L'essieu avant est fixé sur le cadre, l'essieu arrière peut flotter dans la plage de $\pm 10^\circ$ , ce qui assure la sécurité et l'adaptabilité de la machine terminée
4	Système de limitation automatique de limiteur de couple	L'alarme de surcharge permet d'empêcher le bras d'agir dans une direction plus dangereuse, la sécurité est ainsi renforcée.
5	Cabine ergonomique ROPS et FOPS	Cabine certifiée FOPS et ROPS ; poignée d'entraînement électrique commandant toutes les actions avec une seule main, climatiseur, système de ventilation et dégivrage avant + droit + arrière, le tout améliore le confort du conducteur et rend la conception plus humanisée
6	Système de freinage intelligent	(1) Le frein de stationnement est relâché automatiquement après avoir changé de vitesse et appuyé sur la pédale d'accélérateur ; (2) Le frein de stationnement est déclenché automatiquement en 5 secondes après que le conducteur a quitté le siège ; (3) Après l'arrêt de la machine, le frein de stationnement est appliqué automatiquement pour déconnecter le système de marche, afin de renforcer la sécurité.
7	Double protection de la sécurité du bras mobile	Dispositif de verrouillage de la poignée également équipé d'une barre de sécurité du bras mobile, pour améliorer la sécurité en cas de travaux de maintenance sous le bras
8	Interrupteur principal du système électrique	L'interrupteur du système électrique peut être déconnecté en cas de longue période d'inactivité, afin d'éviter que la batterie ne subisse une perte de puissance et des dommages
9	Connecteurs étanches entièrement scellés	Les composants électriques sont plus fiables, avec un indice de protection IP65
10	Différents modes de charge	Le chargeur embarqué standard peut charger complètement la batterie en 8-10 h, et le chargeur rapide REMA standard international en option peut charger complètement la batterie en 2 heures.
11	Fonction de récupération d'énergie du frein à pédale	L'énergie est récupérée automatiquement lorsque vous relâchez la pédale d'accélérateur, de manière à augmenter les heures de fonctionnement de la machine
12	Modes opérationnels multiples	Eco : Réduit la consommation d'énergie, économise les ressources énergétiques, réduit légèrement les performances opérationnelles de la machine ; Puissance : Performance optimale, à sélectionner en cas d'utilisation du bras télescopique ou du rapport maximum de la boîte de vitesses
13	Panneau de contrôle LCD	Il affiche des informations telles que le mode de direction, la capacité de la batterie, l'alarme, la vitesse de marche, et autres.
14	Dispositif de verrouillage de la poignée	La fonction peut être déclenchée en appuyant sur le bouton ou déclenchée automatiquement après que le conducteur a quitté le siège, pour éviter une mauvaise manipulation
15	Verrouillage de la benne basculante	Il garantit que la benne ne basculera pas automatiquement pendant la marche, afin de renforcer la sécurité.



# Services optimaux, garantie XCMG



Accessoires approuvés par XCMG



Pièces authentiques



Extension de garantie



Solutions financières



Contrat de maintenance



Télématiques

## Des solutions intégrées et professionnelles complètes

XCMG s'est forgée une solide réputation sur la qualité, la fiabilité et la durabilité de ses engins de construction. De plus, XCMG a progressivement établi un réseau de services pour fournir en permanence des solutions intégrées localisées et hautement efficaces à tous les clients.

## Une gamme complète de services est à votre disposition

Afin de répondre à vos besoins dans les plus brefs délais, les experts XCMG se rendent sur votre chantier à partir de l'une de nos installations près de chez vous. Une gamme complète de services est disponible pour réduire votre coût total de possession et augmenter vos revenus.



## Système mondial de pièces de rechange XCMG



XC6-1056VN

XC6-4517K

XC6-3514K

XC6-3007K

XC6-2506E

