

ELEVATEUR TELESCOPIQUE

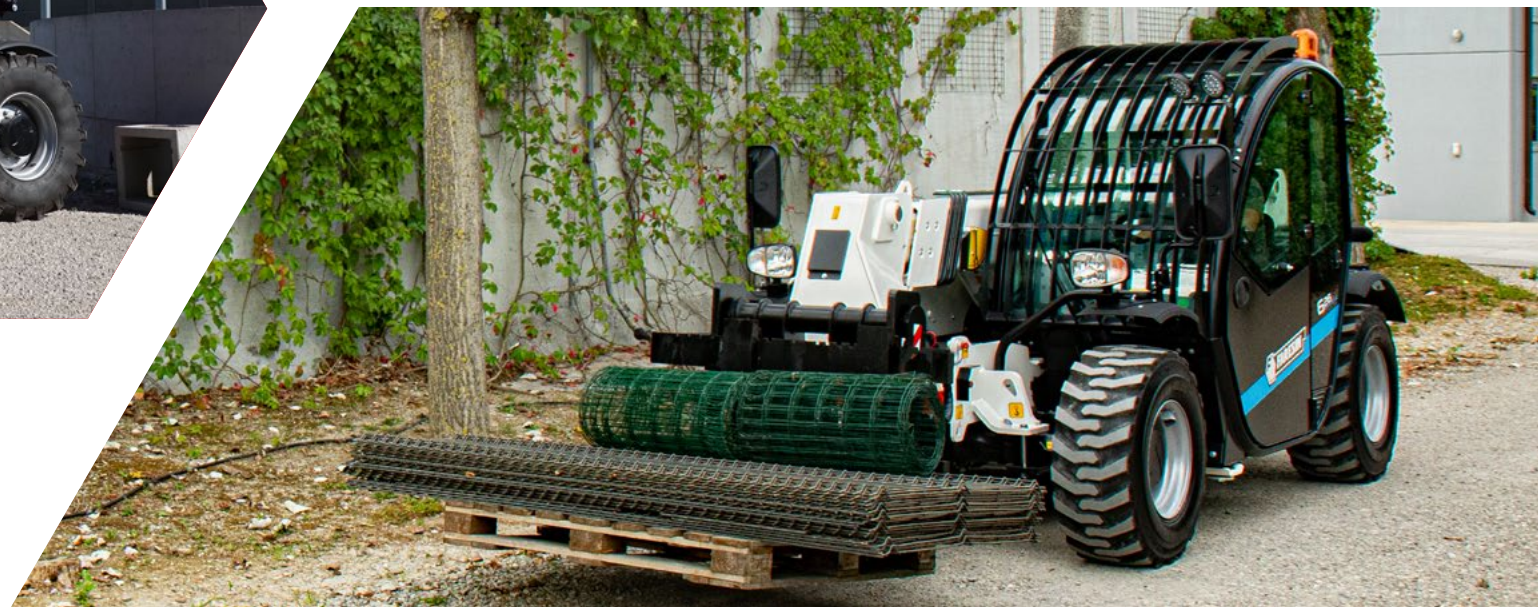
CONSTRUCTION



DES PERFORMANCES DE HAUT NIVEAU GARANTIES DANS LE TEMPS

Contrôle, précision et maniabilité : le nec plus ultra en matière de facilité de levage et de déplacement de tous types de matériaux dans toutes les conditions. Une gamme offrant des modèles avec des longueurs de flèche de 6 à 17 mètres et des capacités de levage de 2,6 à 7 tonnes, capables d'apporter la solution adéquate à chaque type de travail.

Une approche industrielle innovante, grâce à laquelle Faresin est en mesure d'équiper chaque modèle dans une variété de configurations, qui diffèrent en termes de performances et d'options, mais qui assurent un confort et une efficacité maximum.





FSC COMPACT

7.32C | 9.32C

(3,2 ton | 7-9 m)

CLASSIC 55 | CLASSIC 75 | DYNAMIC 85



FS MIDDLE

7.35 | 7.45 | 8.40 | 10.40

(3,5-4,5 ton | 7-10 m)

CLASSIC 55 | CLASSIC 75 | DYNAMIC 85



FULL ELECTRIC

6.26 | 14.42 | 17.40 | 17.45

(2,6-4,5 ton | 6-17 m)



SMALL RANGE

6.26

(2,6 ton | 6 m)

CLASSIC 52



BIG RANGE

14.42 | 17.40 | 17.45

(4-4,5 ton | 14-17 m)

CLASSIC 55 | CLASSIC 74



HEAVY DUTY RANGE

9.60 | 9.70 | 10.65

(6-7 ton | 9-10 m)

CLASSIC 74 | HLS 74

ELEVATEUR TELESCOPIQUE

- ELEVATEUR TELESCOPIQUE FS** 4
 - DESIGN ÉVOLUTIF 4
 - VISIBILITÉ À 360° 6
 - PRIORITÉ AUX PERFORMANCES 10
 - TRANSMISSIONS CALIBRÉES 12
 - PUISSANCE HYDRAULIQUE 13
- FULL ELECTRIC** 14
 - FORCE DURABLE 15
 - GAMME FULL ELECTRIC 16
 - QUEEN CAB : CONFORT, VISIBILITÉ ET ERGONOMIE 17
- ELEVATEUR TELESCOPIQUE** 18
 - QUEEN CAB : CONFORT, VISIBILITÉ ET ERGONOMIE 18
 - MOTEURS STAGE V: PUISSANTS ET FIABLES 20
 - TRANSMISSIONS : CONTRÔLE TOTAL ET FIABILITÉ 21
 - HYDRAULIQUE INTELLIGENTE 22
 - SOLIDITÉ EXTRAORDINAIRE 22
 - HAUTEURS DE LEVAGE POUR CHAQUE NÉCESSITÉ 23
- FICHES TECHNIQUES** 24
- ACCESSOIRES** 40
- CONNECTIVITÉ FARMATICS** 42
- SERVICES** 43

SERIE FS

THE NEXT GENERATION

La Série FS marque l'entrée de toute la gamme de chariots télescopiques Faresin dans le futur, à travers un projet industriel construit sur l'expérience de 40 ans sur le marché. Industrialiser l'efficacité : tel a été le choix de Faresin Industries avec une machine qui se positionne au sommet de sa catégorie et qui est préparée aux futurs développements technologiques.

LIGNES FONCTIONNELLES

Le capot surbaissé, conique, qui descend vers la roue avant droite, laisse une vue libre sur les obstacles au sol, et améliore ainsi significativement la sécurité.

CONTROLE PRÉCIS
ET FLUIDE DES
MOUVEMENTS

CABINE SPACIEUSE
AVEC VISIBILITÉ
AUGMENTÉE À 360°

VISIBILITÉ
ET DESIGN

ERGONOMIE DES
COMMANDES ET
CONFORT

CONTRÔLE
TOTAL

DESIGN ÉVOLUTIF

Le nouveau design allie esthétique et fonctionnalité technique dans chaque détail. Les lignes épurées et marquées naissent de l'expérience acquise dans tous les secteurs d'utilisation grâce des milliers de clients et au travail méticuleux des ingénieurs et des designers. Le résultat est un niveau de visibilité exceptionnel pour le conducteur.

TELEHANDLERS NEXT GENERATION



ÉCLAIRAGE FULL LED

Feux LED haute visibilité, pour disposer de tout l'éclairage nécessaire durant les déplacements mais aussi durant le travail de nuit. Des solutions d'éclairage supplémentaires de travail peuvent être appliquées sur demande pour augmenter la zone éclairée.

COURBES SOLIDES

Garde-boues au design original, réalisés en matériau haute résistance, qui ajoutent un caractère distinctif à la machine tout en exerçant efficacement leur fonction de protection. Les grands rétroviseurs robustes sont rabattables pour pouvoir accéder aux espaces restreints. Avec un peu plus de deux mètres de hauteur maximale dans la version FS LC ce chariot télescopique montre toute son adaptabilité.



VISIBILITÉ À 360°

Un nouveau concept de cabine, où chaque détail a été placé dans la position la plus commode pour l'opérateur. La cabine Faresin est étudiée pour maximiser le bien-être de l'opérateur et lui offrir une expérience de travail unique. Un tableau de bord technologique avec des commandes disposées de manière intuitive, regroupés selon une logique fonctionnelle. Concernant la sécurité, les certifications Rops et Fops sont valables pour l'Europe, dans le respect le plus rigoureux des normes.

**CONTRÔLE IMMÉDIAT DE
TOUS LES PARAMÈTRES
DE FONCTIONNEMENT
ET DE SÉCURITÉ**

**RÉGLAGE ET
PROGRAMMATION DES
FONCTIONS AVANCÉES DE
GESTION DE LA MACHINE**

**JOYSTICK DE CONTROLE
DU BRAS PRÉCIS**

**BOÎTE À GANTS
AVEC PORT USB**

**SIÈGE
PNEUMATIQUE**

FS DISPLAY

L'œil de l'opérateur doit toujours pouvoir contrôler tous les paramètres de fonctionnement. Le grand écran tactile de 7 pouces montre les paramètres de fonctionnement du moteur, les paramètres de sécurité, intègre les commandes de l'autoradio bluetooth et du nouveau système de climatisation automatique, mais aussi les commandes des phares de travail, et encore plus.



ANTI-RETOURNEMENT
INTÉGRÉ

ÉCRAN
TACTILE

FS JOYSTICK

Pour le confort comme pour la sécurité, le joystick est maintenant intégré à l'accoudoir du siège. Il est solidaire à la suspension pneumatique du siège et permet de toujours avoir un contrôle constant sur les fonctions du bras même en conditions de travail difficiles. Ce choix ergonomique augmente sensiblement la précision de commande et le confort de conduite. Il permet également de contrôler la marche arrière. De série sur la version Excellence.



Le soin accordé aux détails pour la sécurité et le contrôle des commandes ne laisse pas de place aux doutes. Les commandes sont toujours identifiables rapidement grâce à leur couleur qui ressort des intérieurs. Le clavier rétroéclairé qui réunit les commandes les moins utilisées, le bouton de sécurité ou l'indicateur d'inclinaison latérale sont toujours immédiatement visibles.

L'FS Selector fournit l'accès aux paramètres de contrôle et de réglage du FS display sans déplacer la main de l'accoudoir. Il regroupe également les commandes des modes de direction.





VENTILATION EFFICACE

La régulation du chauffage ou du rafraîchissement à l'intérieur de la cabine a été encore améliorée par l'adoption de sept bouches orientables, réparties aux endroits critiques, et par l'augmentation de la puissance du débit d'air capable d'éliminer rapidement tout dépôt de condensation.



BRAQUAGE PRÉCIS

Simplicité de conduite rime avec meilleure utilisation du chariot télescopique par des personnes expérimentées ou moins expérimentées. L'ergonomie du poste de conduite associée à la flexibilité d'utilisation rendent FS un engin de travail d'utilisation simple mais universel.



MARCHE DE COURTOISIE

L'accès à la cabine est beaucoup plus simple grâce au marche-pied innovant, éclairé avec une lumière de service à LED qui permet une descente et un accès en toute sécurité, dans toutes les conditions. Le marche-pied antidérapant et les barres d'appui aident à monter avec facilité.

PUISSANCE

Charger et reculer, lever le bras et décharger. Puis repartir et répéter le même cycle de travail est simple grâce à la gestion de la direction de déplacement présente sur le FS Joystick. Une seule main suffit pour contrôler la puissance et l'agilité.





PLUS D'ESPACE DE MANOEUVRE

Expliquer l'agilité signifie tenir compte de plusieurs aspects. Il faut ajouter au rayon de braquage de seulement 3,8 mètres et un porte-à-faux arrière presque nul. Dans la pratique, cela se traduit en une capacité à effectuer les manœuvres sur un espace plus limité.



POUSSÉE ET LEVÉE

La puissance de poussée est importante comme la stabilité de la machine lors de la levée du bras. Ce sont des caractéristiques dont le FS dispose en abondance grâce à son empattement long et à la répartition des poids sur le châssis. Le chargement du fumier ou des céréales sont toujours deux moments importants de vérification qui n'effraient pas cette machine.

CHARGEMENTS SÛRS

La fonction de inching qui réduit la vitesse durant la phase d'approche, rend les mouvements du bras plus précis et précis.

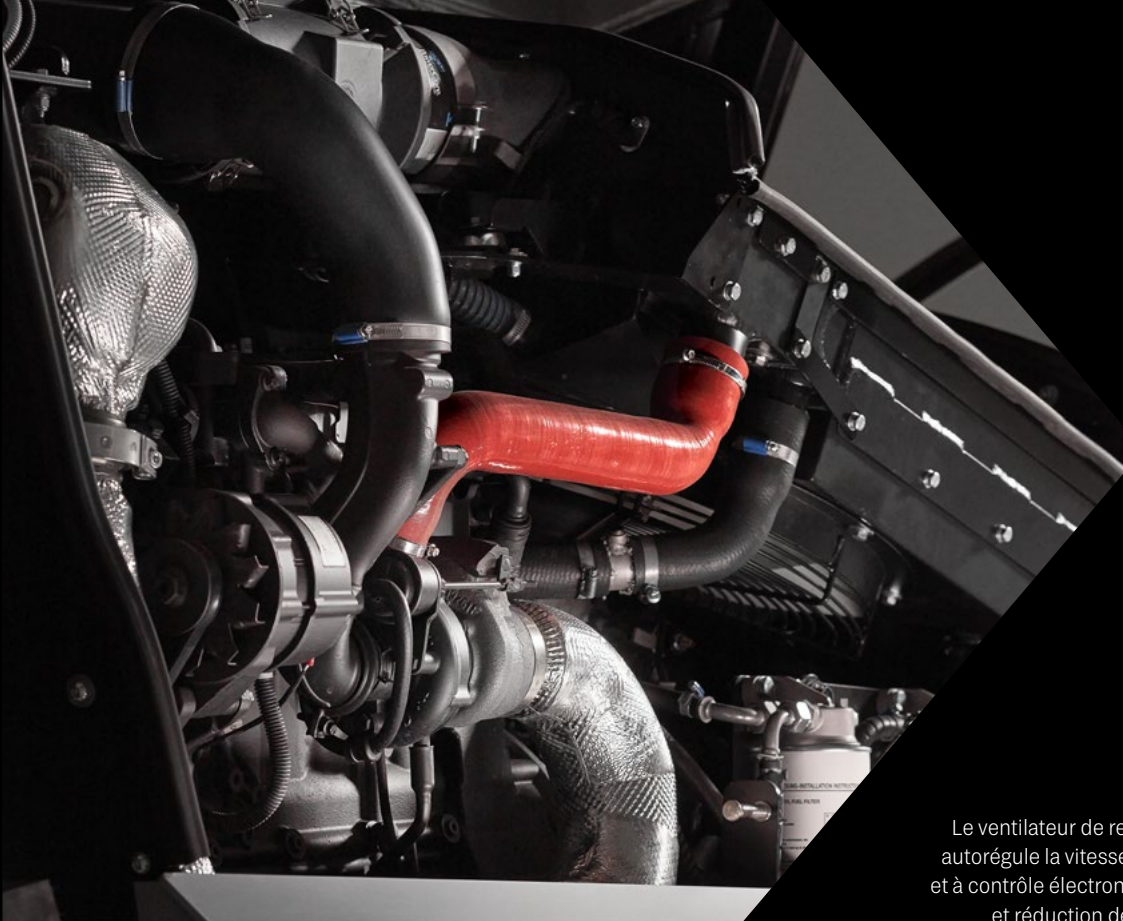


PRIORITÉ AUX PERFORMANCES

Concevoir avec un regard tourné vers l'avenir signifie aussi penser à la réduction de l'impact environnemental, à la réduction des consommations, à l'optimisation de l'utilisation des ressources et, en définitive à l'amélioration des performances. Nombre de ces améliorations ne sont pas visibles, mais la forme innovante du capot moteur est évidente. Conçu pour faciliter l'entrée d'un débit important d'air frais et propre dirigé de manière intelligente à l'intérieur du capot et pour assurer un niveau toujours optimal de température aux composants.



La disposition longitudinale du moteur Diesel et des pièces connectées permet un meilleur rendement dans la transmission de la puissance et une gestion efficace du système de refroidissement. L'échangeur intégré placé horizontalement, à l'écart de la boue et de la poussière, intègre un système de ventilation à contrôle électronique qui fonctionne uniquement quand il est nécessaire. Il est possible d'équiper la machine d'un ventilateur réversible afin d'évacuer toute accumulation de poussières ou de paille..



PARTENAIRE DE TRAVAIL

Grâce aux nouveaux moteurs, les intervalles d'entretien ont été allongés et arrivent maintenant à 1 000 heures pour certaines pièces. Une réduction significative des coûts en consommables et des temps de travail. La réduction des consommations, qui pour ces moteurs sont toujours inférieures à 215 g/kWh, et le faible niveau sonore de fonctionnement, sont des caractéristiques qui font du FS Compact un compagnon de travail économique et fiable.



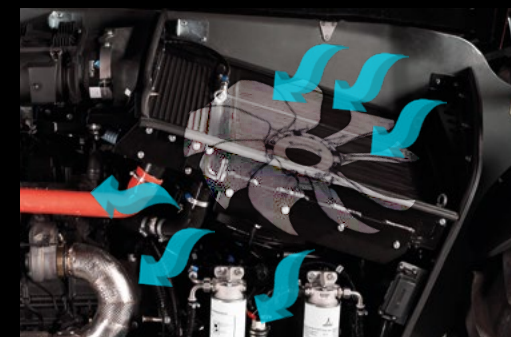
RENDEMENTS SUPÉRIEURS, CONSOMMATIONS INFÉRIEURES

5 moteurs de différentes puissances sont disponibles en 4 cylindres, Stage V avec common rail, turbocompresseur et Intercooler.

Grandes performances à bas régime afin d'améliorer les conditions de travail de l'utilisateur.

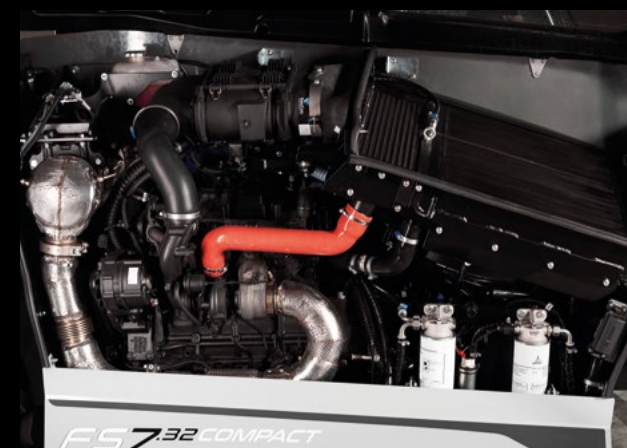
VENTILATEUR INTELLIGENT

Le ventilateur de refroidissement se met automatiquement en marche et autorégule la vitesse de rotation en fonction de la température. Réversible et à contrôle électronique, il allie parfaitement régulation de la température et réduction des consommations. Cet équipement est idéal dans les environnements poussiéreux.



CONTRÔLE AVANCÉ

Exclusivité Faresin Industries, le logiciel original « Power on demand » a permis d'introduire des fonctions automatiques inhérentes à la sécurité telles que l'« AutoStop » qui éteint le moteur quand l'opérateur se lève du siège, pour se rallumer, toujours automatiquement, à son retour. Des solutions conçues pour protéger l'opérateur mais qui accentuent aussi l'économie en carburant.



TELEHANDLERS
NEXT GENERATION

TRANSMISSIONS CALIBRÉES

Toutes les versions du FS disposent du système Ecodrive au niveau de la transmission. Il s'agit d'une solution capable de doser la puissance distribuée en fonction du mode de conduite. Grâce à ce système, l'utilisation de la puissance du moteur est optimisée et cela permet de réduire significativement la consommation de carburant.

Deux transmissions sont proposées pour satisfaire les besoins des utilisateurs : une transmission hydrostatique à une vitesse de 0 à 30 km/h. La seconde est une transmission hydrostatique avec une boîte de vitesses à deux rapports pour un couple plus efficace lorsque l'utilisateur en a besoin. Cette transmission, atteint les 40 km/h pour les déplacements sur route.



100% POWER SUR TOUS LES TERRAINS

Plus de dérapage ni de perte d'adhérence grâce aux nouveaux essieux qui permettent désormais un blocage de différentiel à commande 100% électro-hydraulique. Lors d'opérations de chargement éprouvantes ou dans les conditions les plus extrêmes, vous ne perdrez plus la main. Un blocage de différentiel automatique à glissement limité à 45 % reste de série.

MODES DE DIRECTION



2 RD:
option conseillée durant les déplacements.

4 RD:
garantit un rayon de manœuvre plus restreint.

MARCHÉ EN CRABE:
mouvement latéral, pour des manœuvres d'approche dans des espaces étroits.

PUISSANCE HYDRAULIQUE

La partie hydraulique est le véritable muscle du chariot télescopique. Faresin Industries l'a voulu surdimensionné pour garantir la flexibilité d'utilisation, des cycles de travail rapides et des mouvements souples et précis. Le circuit de l'huile hydraulique adopte la même logique conceptuelle de fournir des solutions pour chaque utilisation de manière flexible. Il existe deux solutions offertes, avec des circuits à partir de 95 l/min à 150 l/min. La solution la plus simple est avec une pompe à engrenages et la plus performante avec une pompe à pistons à cylindrée variable, en load sensing.



ATTACHE RAPIDE

Quelques secondes suffisent pour remplacer l'équipement grâce au système Faresin qui permet des remplacements rapides dans tous les types d'activité. Robuste et fiable, le raccord rapide des outils est disponible comme option sur toutes les versions à l'exclusion de l'Excellence qui en est équipée de série.



FLUIDITÉ CONFIGURABLE

Les distributeurs de type flow-sharing à haute efficacité garantissent une multifonctionnalité excellente et, grâce à leur gestion électronique, il est possible de programmer sur FS Joystick le contrôle simultané de plusieurs actions du bras.

RÉCUPÉRER DE L'EFFICACITÉ

Une vanne stratégique arrive à rendre plus efficace le système hydraulique et à réduire les consommations. La présence de la vanne Ecofast fluidifie les mouvements du bras même à bas régime, avec des économies significatives sur les consommations de carburant.

UN ECOFAST EN PLUS

L'efficacité est le cœur du projet FS. Ecofast-E ajoute la compensation électronique de la charge, ce qui améliore la sécurité de travail et garantit un contrôle optimal de l'engin.

FULL ELECTRIC

Faresin FULL ELECTRIC est une line-up lancée en 2018 avec la présentation du premier chariot télescopique entièrement électrique. Les machines FULL ELECTRIC sont des bijoux de technologie, conçus et industrialisés par Faresin Industries, qui concrétisent le concept d'écologie efficace : le respect pour l'environnement qui ne renonce pas à la rentabilité et aux performances.

La suppression des émissions de CO2 permet également une utilisation dans des lieux fermés, tels que les entrepôts, les zones logistiques, les activités agricoles, améliorant le niveau de confort et de sécurité au travail. Le faible niveau sonore permet de travailler dans des environnements et lieux de travail où l'utilisation de moteurs à combustion interne n'est pas conseillée.

Les chariots télescopiques Full Electric peuvent être utilisés dans n'importe quelle condition de travail grâce à leur maniabilité et aux 4 roues directrices à traction intégrale.

**BATTERIE
LITHIUM**

**» ZÉRO
ÉMISSIONS**

**BRUIT
RÉDUIT**

IDÉALS POUR DES INTERVENTIONS ÉCO-COMPATIBLES

Idéals pour le service de location dans des interventions qui demandent une évaluation d'impact environnemental et d'éco-compatibilité.

SECTEURS D'UTILISATION

Les chariots télescopiques Faresin Full Electric sont adaptés à n'importe quel type d'utilisation où un moteur thermique représenterait une grosse limite. Ils peuvent également être utilisés pour effectuer des interventions dans les centres-villes grâce au signal d'avertissement du véhicule en mouvement.

- Centres historiques
- Élevages
- Cellules frigorifiques
- Centres de recyclage
- Zones aéroportuaires
- Agriculture Bio
- Serres et pépinières
- Centres Logistiques"

SILENCIEUX ET EFFICACES

Le stesse prestazioni di un telescopico convenzionale senza la rumorosità di un motore endotermico.

-60% FRAIS DE FONCTIONNEMENT

Les mêmes performances qu'un chariot télescopique conventionnel sans le bruit d'un moteur thermique.

ECONOMIQUE

Zeroing out diesel engine-related maintenance.





FORCE DURABLE

Le châssis entièrement construit par FARESIN est compact et robuste et peut faire face à toutes les conditions de travail.

Le FULL ELECTRIC est compatible avec les accessoires Euro et Faresin et une large gamme d'accessoires à usage industriel, de construction ou agricole (fourches, godets, pylônes).

De plus, la flèche flottante lui permet de suivre parfaitement le terrain à l'aide de balais ou de lames.

La transmission avec freinage par récupération rend la gestion de la charge efficace même lors des transferts à l'intérieur du chantier.

Les puissantes lampes de travail à DEL permettent de travailler même dans les zones non éclairées.

VALEUR VERTE

Réduction de 60 % des coûts d'exploitation, absence de maintenance associée au moteur diesel, dépassement des limites réglementaires en matière de bruit et de pollution des gaz d'échappement. Grâce à sa puissance durable et silencieuse, il peut opérer librement dans tous les chantiers urbains et dans toutes les zones de travail qui étaient auparavant exclues : lieux fermés, environnements à forte concentration de personnes, gares et zones aéroportuaires, centres historiques, serres.



FULL ELECTRIC 6.26

Agile, silencieux et écologique. 6.26 Full Electric Faresin s'adapte à n'importe quel type d'utilisation grâce à la capacité de levage de 2,6 t et à une hauteur maximale de 6m. Jumeau de la version à moteur thermique, il a été créé comme alternative écologique sans compromis.

Il s'agit du premier chariot télescopique Full Electric produit en série au niveau mondial avec des standards de qualité de construction sans égal.

PUISSANCE SILENCIEUSE

Le cœur du chariot se trouve dans le bloc de batterie lithium-ions de 80 V et 315, 420 ou 560 Ah qui alimente deux moteurs électriques, de 30 kW pour la transmission et de 18 kW pour les services. La puissance n'est fournie que lorsque cela est nécessaire, ce qui évite le gaspillage d'énergie et prolonge la durée de la charge.

4 MODES DE RECHARGE

Profitez du Fast charge et réduisez les temps de recharge durant le cycle de travail. Utiliser la charge classique pendant la nuit. Chargeur de batterie « onboard » de série placé à l'intérieur de la machine. Quatre systèmes de recharge disponibles : intégré en 7,5 heures, intégré rapide 110 A en 3 h, externe 80 A en 5 heures et Fast de 200 A pour recharger dans les 2 heures.



FULL ELECTRIC 14.42 - 17.40 - 17.45

Une série née pour les grandes hauteurs, avec un bras à trois sections télescopiques pour une hauteur maximale de levage de 17 mètres et une charge maxi de 4.5 t. Les stabilisateurs avant et le nivellement transversal garantissent de meilleures performances et une plus grande stabilité lors du levage à hauteur élevée sur n'importe quel type de terrain. Le bloc de batteries lithium-ion à haute tension de 45 kW/h à 435 V, alimente deux moteurs électriques, de 51 kW pour la transmission et de 23 kW pour les services. La puissance n'est fournie que lorsque cela est nécessaire, ce qui évite le gaspillage d'énergie et prolonge la durée de la charge.

Grâce à cette puissance extraordinaire, les performances de la nouvelle série Big Range Full Electric n'ont rien à envier aux versions dotées d'un moteur thermique. La gestion optimisée de la transmission offre en effet une force de traction de crête de 44.3 kN et une vitesse maximale de 25 km/h, gérée par une boîte de vitesses à deux vitesses.

UNIVERSAL CHARGE

La recharge de la batterie n'a jamais été si simple. Le système présent à bord permet de recharger les batteries avec le maximum de flexibilité, grâce à une interface unique plug sur la machine et en choisissant librement le type d'alimentation : 220V monophasée, 400V triphasée et borne de recharge rapide.

DES MANUTENTIONS SURES ET PRÉCISES

Le système hydraulique est le vrai muscle du chariot télescopique. Dans cette nouvelle série électrique, une installation hydraulique intelligente et puissante a été mise au point pour permettre un débit de 120 l/min et à une pression maximale de 250 bars.

La pompe à débit variable et le distributeur électro-hydraulique proportionnel Flow Sharing garantissent une économie d'énergie importante, une simultanéité de mouvement et une précision de commande.



QUEEN CAB : CONFORT, VISIBILITÉ ET ERGONOMIE



ERGONOMIE ET VISIBILITÉ

Queen Cab est conçue pour offrir une ergonomie et une visibilité optimales. La cabine est équipée d'un siège ergonomique avec accoudoirs et volant réglables, pour une efficacité maximale de travail. Grâce au nouveau tableau de bord, tout est sous contrôle tandis que la nouvelle manette multifonctions garantit une précision millimétrique des mouvements de la flèche.



SYSTÈME DE VENTILATION

Un système de climatisation, chauffage et ventilation, étudié pour bien travailler toute l'année. Facilité de réglage, pour trouver la température idéale pour ses besoins, en toute circonstance.

MANETTE MÉCANIQUE ÉLECTRO-PROPORTIONNEL

- Système hydraulique mécano proportionnel
- Repose-poignet ergonomique
- Multifonction
- Commande FNR intégrée
- Distributeur mécanique / proportionnel
- Mouvements de levage et de pivotement à commande mécanique
- Mouvements d'extension et auxiliaires, à commande électro-proportionnelle
- Pompe services à engrenages (80-120 l/min)

MANETTE HYDRAULIQUE ÉLECTRO-PROPORTIONNELLE

- Système hydraulique-proportionnel
- Repose-poignet ergonomique
- Multifonction
- Commande FNR intégrée
- Distributeur flow-sharing, hydraulique / proportionnel
- Système Load Sensing
- Mouvements de levage et de pivotement à commande hydraulico-proportionnelle
- Mouvements d'extension et auxiliaires, à commande électro-proportionnelle
- Pompe de service à pistons load sensing à cylindrée variable (152-180 l/min)

TOUT EST SOUS CONTRÔLE

Tableau de bord avec écran couleur intuitif LCD multifonctions. L'affichage instantané de tous les paramètres permet à l'opérateur de déterminer, en temps réel, la nécessité d'une intervention. L'opérateur peut compter sur un service d'assistance et d'entretien plus rapide et efficace.



QUEEN CAB : CONFORT, VISIBILITÉ ET ERGONOMIE



La cabine de conduite d'un télescopique est le poste de travail de l'opérateur pendant de nombreuses heures de la journée. C'est pour cette raison que Faresin s'engage à concevoir et développer des solutions d'amélioration constantes en termes de confort, de visibilité et de sécurité (Cabine certifiée ROPS, FOPS et ANSI).

ERGONOMIE ET VISIBILITÉ

Queen Cab est conçue pour offrir une ergonomie et une visibilité optimales. La cabine est équipée d'un siège ergonomique avec accoudoirs et volant réglables, pour une efficacité maximale de travail. Grâce au nouveau tableau de bord, tout est sous contrôle tandis que la nouvelle manette multifonctions garantit une précision millimétrique des mouvements de la flèche.

TOUT EST SOUS CONTRÔLE

Tableau de bord avec écran couleur intuitif LCD multifonctions. L'affichage instantané de tous les paramètres permet à l'opérateur de déterminer, en temps réel, la nécessité d'une intervention. L'opérateur peut compter sur un service d'assistance et d'entretien plus rapide et efficace.

SYSTÈME DE VENTILATION

Un système de climatisation, chauffage et ventilation, étudié pour bien travailler toute l'année. Facilité de réglage, pour trouver la température idéale pour ses besoins, en toute circonstance.





MANETTE MÉCANIQUE ÉLECTRO-PROPORTIONNEL

Manette de série pour les versions Classic :

- ⊕ Système hydraulique mécano proportionnel
- ⊕ Repose-poignet ergonomique
- ⊕ Multifonction
- ⊕ Commande FNR intégrée
- ⊕ Distributeur mécanique / proportionnel
- ⊕ Mouvements de levage et de pivotement à commande mécanique
- ⊕ Mouvements d'extension et auxiliaires, à commande électro-proportionnelle
- ⊕ Pompe services à engrenages (80-120 l/min)



MANETTE HYDRAULIQUE ÉLECTRO-PROPORTIONNELLE

Manette hydraulique électro-proportionnelle multifonction disponible de série dans les versions HLS, VPSe :

- ⊕ Système hydraulique-proportionnel
- ⊕ Repose-poignet ergonomique
- ⊕ Multifonction
- ⊕ Commande FNR intégrée
- ⊕ Distributeur flow-sharing, hydraulique / proportionnel
- ⊕ Système Load Sensing
- ⊕ Mouvements de levage et de pivotement à commande hydraulico-proportionnelle
- ⊕ Mouvements d'extension et auxiliaires, à commande électro-proportionnelle
- ⊕ Pompe de service à pistons load sensing à cylindrée variable (152-180 l/min)



AMÉNAGEMENT STANDARD

- ⊕ Poches porte-document
- ⊕ Porte-bouteille
- ⊕ Clignotant
- ⊕ Porte avec verre dédoublé ouvrable
- ⊕ Chauffage et ventilation

OPTIONS PRINCIPALES

- ⊕ Grille avant de sécurité
- ⊕ Phares de travail à LED avant et arrière, à haute luminosité
- ⊕ Essuie-glace supérieur
- ⊕ Siège à suspension pneumatique
- ⊕ Climatisation



MOTEURS STAGE V: PUISSANTS ET FIABLES



Les chariots télescopiques Faresin sont équipés de nouveaux moteurs Yanmar (51,7 kW) et Deutz (55,4, 74,4 et 100 kW) conformes à la réglementation Stage V capables d'assurer une excellente puissance et une consommation de carburant réduite, capables de garantir la meilleure exploitation du niveau de couple maximisant l'efficacité et la durabilité. La disposition longitudinale du moteur permet une accessibilité rapide en cas de maintenance et confère à la machine une stabilité opérationnelle optimale.

MOTEURS STAGE V

Post-traitement des gaz d'échappement avec des systèmes DOC et DPF pour toutes les puissances. Les versions 74,4 et 100 kW utilisent également le système SCR avec AdBlue.

FILTRE AIR

Le filtre à air est muni d'un système d'éjecteur de poussière et d'un pré-filtre cyclonique, qui réduisent considérablement les travaux d'entretien, en assurant la performance maximale du moteur diesel.

CAPOT DU MOTEUR

Capot conçu pour faciliter la circulation de l'air au maximum.

PROPRE ET EFFICACE

Le ventilateur réversible est disponible en option, avec un système d'actionnement automatique et manuel, placé à l'intérieur du compartiment moteur, qui permet de garder les grandes surfaces rayonnantes propres même dans des conditions de travail et à des températures extrêmes. L'angle de pivotement des pales est variable, en fonction de la température de fonctionnement, afin d'assurer une meilleure efficacité en matière d'absorption inférieure de puissance et de réduction de la consommation.

SURFACE RAYONNANTE

Grande surface rayonnante dimensionnée pour garantir une efficacité maximale du moteur dans les utilisations les plus difficiles et aux températures les plus élevées.



TRANSMISSIONS : CONTRÔLE TOTAL ET FIABILITÉ

CLASSIC

Transmission hydrostatique à vitesse unique, permettant d'atteindre la vitesse de 0-30 km/h, afin de se déplacer aisément sur les zones de travail. Transmission hydrostatique, avec boîte à vitesse mécanique à 2 rapports, permettant d'atteindre les 40 km/h et de disposer de différentes plages de vitesses pour tout type de travail.



DRIVE

Performances maximales de la transmission.



ECO

Réduction des consommations dans les longs transferts pour les gammes Middle, Heavy Duty et Big.



HANDLING

Vitesse limitée à 15 km/h et courbe de réponse de l'accélérateur plus douce pour les opérations de manutention dans les gammes Heavy Duty et Big.

HLS

Transmission hydrostatique avec boîte de vitesses mécanique à 2 rapports qui permet d'atteindre les 40 km/h, avoir différentes plages de vitesses pour tous les types de travail et pour l'utilisation de bennes de grandes dimensions.



DRIVE

Performances maximales de la transmission jusqu'à 40 km/h.



ECO

Réduction des consommations dans les transferts jusqu'à 40 km/h.



HANDLING

Vitesse limitée à 15 km/h et courbe de réponse de l'accélérateur plus douce pour les opérations de manutention pour la gamme Heavy Duty.



CREEPER

Mode de conduite qui permet de détourner le régime de tours du moteur diesel de la vitesse de la machine.



4 ROUES MOTRICES + 3 SYSTÈMES DE BRAQUAGE



2 ROUES DIRECTRICES

4 ROUES DIRECTRICES

CRABE

HYDRAULIQUE INTELLIGENTE

Le système hydraulique conçu par Faresin permet des performances maximales dans différentes utilisations à partir des versions standard jusqu'à arriver au haut de gamme. Les systèmes intelligents développés permettent une réduction significative des temps de cycle et une réduction conséquente de la consommation et des coûts.

FONCTION INCHING

La fonction Inching intégrée à la pédale de frein, de série sur toute la gamme, permet de gérer et de contrôler la vitesse d'avancement dans les opérations de manutention les plus délicates.

VANNE DE RÉGÉNÉRATION EN MONTÉE

La gamme Heavy Duty dans les versions avec système LS adoptent la technologie du système de régénération.

Cette technologie régénère l'huile sortant du cylindre de levage pendant la montée de la flèche, en l'ajoutant à celui qui circule dans la pompe.

On bénéficie ainsi d'une réduction considérable du temps de montée de la flèche, dans toutes les conditions d'exploitation, particulièrement sur régime minimal du diesel, ainsi que de la consommation de carburant et des temps de cycle (Tc), jusqu'à 60 % par rapport aux machines dépourvues de cette technologie.

SOLIDITÉ EXTRAORDINAIRE

La configuration du châssis monobloc garantit un centre de gravité bas, de manière à offrir plus de stabilité. Grâce à sa structure modulaire, la machine dispose d'une résistance élevée à la torsion dans toutes les conditions.

CHÂSSIS ROBUSTE RÉALISÉ EN ACIER S355

ENTIÈREMENT SOUDÉ À L'AIDE DE SYSTÈMES ROBOTISÉS POUR GARANTIR LA QUALITÉ MAXIMALE

DURABILITÉ MÊME DANS LES CONDITIONS DE TRAVAIL EXTRÊMES

ESSIEUX

- ⊕ Différentiel de type limited slip 45 % sur essieu avant.
- ⊕ Différentiel de type OPEN sur essieu arrière.
- ⊕ Freins de service internes à disque dans bain d'huile pour une durée de vie plus longue.
- ⊕ Freins d'urgence et de stationnement négatifs, à actionnement hydraulique SAHR (Frein à desserrage hydraulique - Spring-Applied, Hydraulic-Release).
- ⊕ Le nivellement latéral garantit une capacité de levage et de sécurité optimale sur tout type de terrain. Standard sur Heavy Duty et Big Range.
- ⊕ Possibilité de blocage de l'essieu arrière pour augmenter la stabilité et la portée sur les roues, en option sur Big Range.



HAUTEURS DE LEVAGE POUR CHAQUE NÉCESSITÉ

La flèche télescopique réalisée en acier S420 est articulée dans le châssis en position abaissée, ce qui assure une visibilité maximale lors des opérations de chargement et une meilleure distribution des poids. Des solutions à une ou plusieurs coulisses permettent d'atteindre jusqu'à 17 mètres de hauteur.

- ➔ Des équipements de renforcement dans les points les plus sollicités
- ➔ Flèche jusqu'à 3 sections coulissantes
- ➔ Durabilité même dans les conditions de travail extrêmes
- ➔ La suspension de la flèche (en option) permet d'améliorer le confort et la sécurité lors des déplacements sur la route avec des charges.

ENTRETIEN FACILE

L'entretien régulier des composants est obligatoire afin de garder intactes les performances et la fiabilité des machines au fil du temps. La facilité d'exécution et l'accessibilité des composants sont synonymes d'efficacité et d'économie.

GRAISSAGE CENTRALISÉ

Le système de graissage centralisé (en option) permet à chaque allumage de la machine de lubrifier les principaux points de fonctionnement.

SYSTÈME D'ACTIONNEMENT DE LA COULISSE

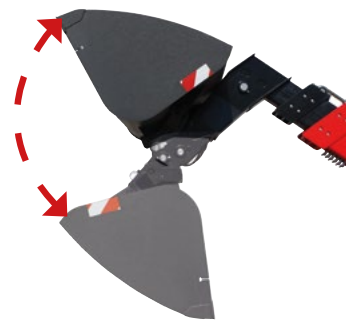
Deux systèmes sont prévus, l'un à chaîne, pour les versions à 2 coulisses ou plus, et l'autre à pistons, pour la version à coulisse unique.

FLÈCHE ROBUSTE

Flèche en acier, en acier à haute résistance, soudé par des systèmes robotiques.

PIVOTEMENT

155° de pivotement pour la gamme small au maximum de sa catégorie.



FICHES TECHNIQUES

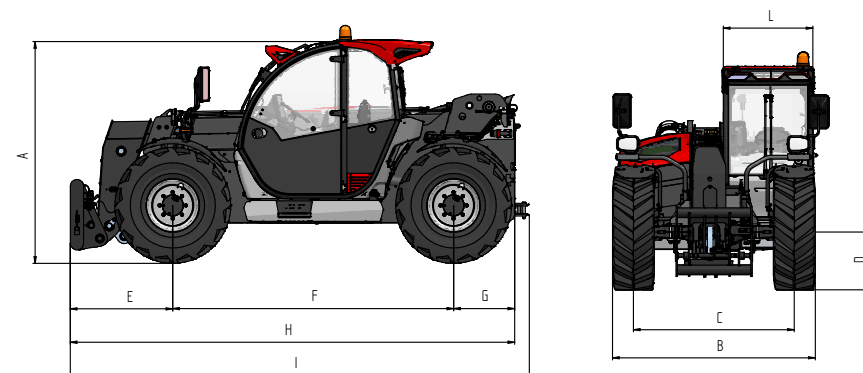




SERIE FS COMPACT

7.32C - 9.32C

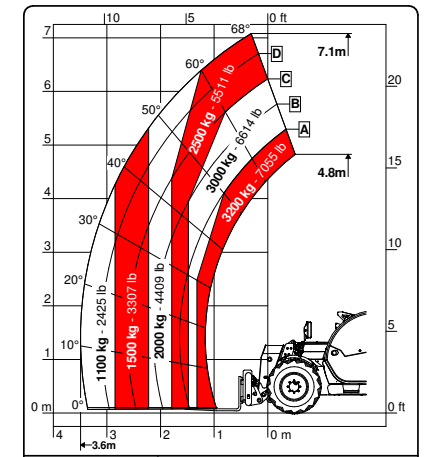
MODÈLES		7.32C	9.32C
DIMENSIONS			
[A] Hauteur	mm	2.250	2.250
[B] Largeur	mm	2.100	2.100
[C] Largeur de la voie	mm	1.670	1.670
[D] Garde au sol	mm	330	330
[E] Porte-à-faux avant	mm	1.075	1.075
[F] Empattement	mm	2.950	2.950
[G] Porte-à-faux arrière	mm	640	640
[H] Longueur sans crochet de remorque	mm	4.670	4.670
[I] Longueur avec attelage de remorque	mm	4.820	4.820
[L] Largeur de la cabine	mm	960	960
HAUTEUR DE LA VERSION CABINE BASSE	mm	2060	2060
POIDS			
CLASSIC 55	kg	6.350	6.750
CLASSIC 75	kg	6.400	6.800
DYNAMIC 85	kg	6.400	6.900
DÉTAILS			
Nombre de sections	nr	1	2
Capacité de charge maximale	kg	3.200	3.200
Hauteur de levage maximale	m	7,1	9,0
Portée horizontale maximale	m	3,6	5,9
Portée maximale à la hauteur maximale	m	0,3	1,3
Angle d'oscillation	°	155	155
CAPACITÉ DU RÉSERVOIR			
Réservoir d'huile hydraulique	l	120	120
Réservoir de diesel	l	120	120



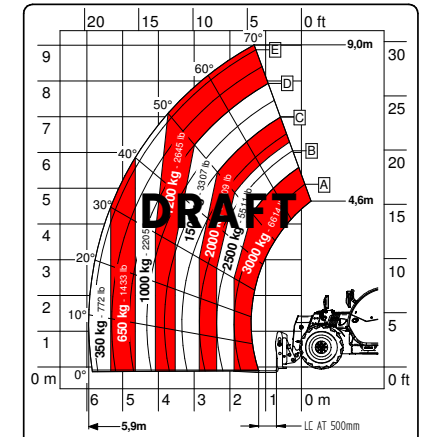
REMARQUES : Dimensions définies sur version Dynamic avec roues de 20"

CONFIGURATIONS	CLASSIC 55	CLASSIC 75	DYNAMIC 85
TRANSMISSION			
Hydrostatique	vitesse unique	vitesse unique	vitesse unique
Vitesse	km/h	30	30
MOTEUR			
Fabricant	Deutz	Deutz	Deutz
Puissance	kW/hp	55,4/75	75/102
Système de post-traitement	DOC/DPF	DOC/DPF + SCR	DOC/DPF + SCR
Force de traction	daN	4.330	4.330
HYDRAULICS			
Type de pompe	engrenages	engrenages	engrenages
Distributeur	flow sharing	flow sharing	flow sharing
Débit hydraulique	l/bar	100/250	120/250
ROUES			
400/70 20	●	●	●
405/70 24	○	○	○
Rayon de braquage	m	3,8	3,8
Blocage du différentiel à 100%	-	-	-
VARIOUS			
Joystick	hydraulique électro proportionnelle	hydraulique électro proportionnelle	hydraulique électro proportionnelle
Raccord rapide	○	○	○
Connexion hydraulique arrière	○	○	○
Feux de route LED à l'avant	○	○	○
Feux de route arrière à LED	●	●	●
Feux de travail LED à l'avant et à l'arrière	○	○	○
Prise pour feux de remorque arrière	○	○	●
Attelage fixe 12 t	○	○	●
Préchauffeur d'eau du moteur	○	○	○
Climatisation	○	○	○
Valve Ecofast	/	/	/
Bras flottant	○	○	○
Suspension de la flèche	○	○	○
Inverseur manuel à 6 voies	○	○	○
PEB (Prise pour perche électrique)	○	○	○
Creeper	●	●	●
Flux frontal constant	●	●	●
Mode pelleuse	●	●	●
Ventilateur de radiateur	proportionnelle	proportionnelle	proportionnelle

● Standard ○ Optional - Non disponible



7.32C

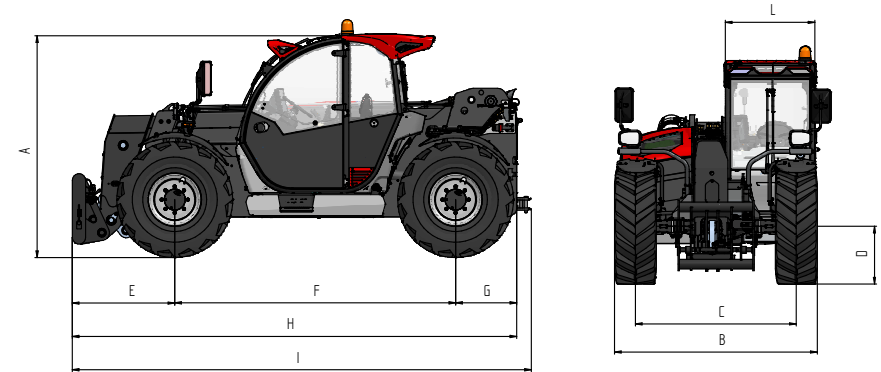


9.32C

SERIE FS MIDDLE

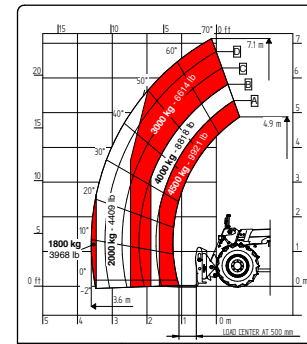
7.35 - 7.45 - 8.40 - 10.40

MODÈLES		7.35	7.45	8.40	10.40
DIMENSIONS					
[A] Hauteur	mm	2450	2450	2450	2450
[B] Largeur	mm	2310	2310	2310	2310
[C] Largeur de la voie	mm	1862	1862	1862	1862
[D] Garde au sol	mm	350	350	350	350
[E] Porte-à-faux avant	mm	1007	1007	1425	1390
[F] Empattement	mm	2950	2950	2950	2950
[G] Porte-à-faux arrière	mm	804	804	804	804
[H] Longueur sans crochet de remorque	mm	4761	4761	5179	5144
[I] Longueur avec attelage de remorque	mm	4922	4922	5340	5305
[L] Largeur de la cabine	mm	960	960	960	960
DÉTAILS					
Nombre de sections d'extension	nr	1	1	1	2
Capacité de charge maximale	kg	3500	4500	4000	4000
Hauteur de levage maximale	m	7,1	7,1	8	9,8
Portée horizontale maximale	m	3,6	3,6	4,5	6,5
Portée maximale à la hauteur maximale	m	0,2	0,2	0,45	1,2
Angle d'oscillation	°	144	144	144	144
CAPACITÉ DU RÉSERVOIR					
Réservoir d'huile hydraulique	l	120	120	120	120
Réservoir de diesel	l	120	120	120	120

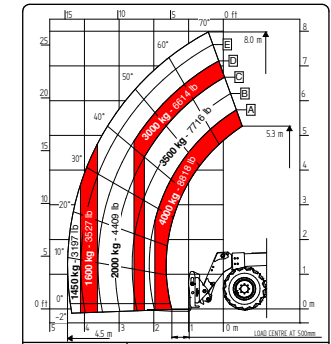


REMARQUES : Dimensions définies sur version Dynamic avec roues de 20"

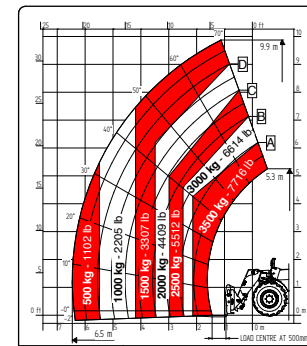
CONFIGURATIONS	CLASSIC 55	CLASSIC 75	DYNAMIC 85
TRANSMISSION			
Hydrostatique	vitesse unique	vitesse unique	vitesse unique
Vitesse	km/h	25	30
PHASE V ENGINE			
Fabricant	Deutz	Deutz	Deutz
Puissance	kW/hp	55,4/75	75/102
Système de post-traitement	DOC + DPF	DOC + DPF + SCR	DOC + DPF + SCR
Force de traction	daN	5.100	5.100
HYDRAULICS			
Type de pompe	engrenages	engrenages	engrenages
Distributeur	flow sharing	flow sharing	flow sharing
Débit hydraulique	l/bar	100/250	120/250
ROUES			
400/70 20	●	●	●
405/70 24	○	○	○
Rayon de braquage	m	4	4
VARIOUS			
Joystick	hydraulique électro proportionnelle	hydraulique électro proportionnelle	hydraulique électro proportionnelle
Raccord rapide	○	○	○
Connexion hydraulique arrière	○	○	○
Feux de route LED à l'avant	○	○	○
Feux de route arrière à LED	●	●	●
Feux de travail LED à l'avant et à l'arrière	○	○	○
Prise pour feux de remorque arrière	○	○	●
Attelage fixe 12 t	○	○	●
Préchauffeur d'eau du moteur	○	○	○
Climatisation	○	○	○
Valve Ecofast	-	-	-
Bras flottant	○	○	○
Suspension de la flèche	○	○	○
Inverseur manuel à 6 voies	○	○	○
PEB (Prise pour perche électrique)	○	○	○
Creeper	●	●	●
Flux frontal constant	●	●	●
Mode pelleuse	●	●	●
Ventilateur de radiateur	proportionnelle	proportionnelle	proportionnelle



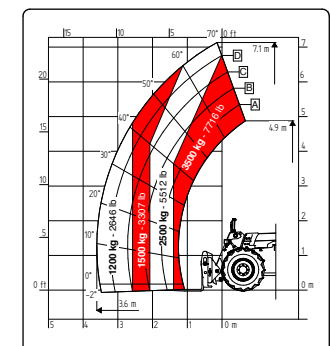
7.35



7.45



8.40

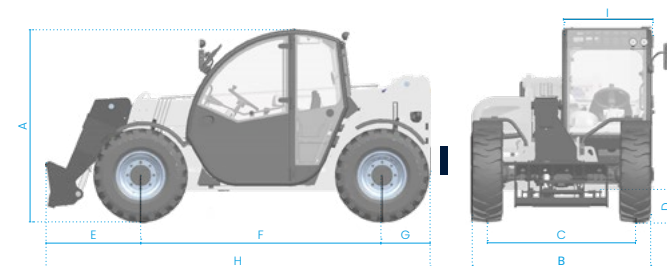


10.40

FULL ELECTRIC

6.26

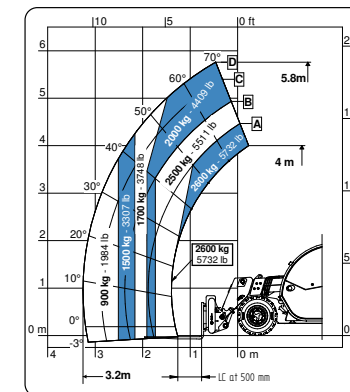
MODÈLE		6.26
DIMENSIONS		
[A] Hauteur	mm	1935
[B] Largeur	mm	1890
[C] Largeur de la voie	mm	1550
[D] Garde au sol	mm	220
[E] Porte-à-faux avant	mm	990
[F] Empattement	mm	2525
[G] Porte-à-faux arrière	mm	520
[H] Longueur sans crochet de remorque	mm	4035
[I] Largeur de la cabine	mm	960
DÉTAILS		
Nombre de sections d'extension	nr	1
Capacité de charge maximale	kg	2600
Hauteur de levage maximale	m	5,9
Portée horizontale maximale	m	3,2
Portée maximale à la hauteur maximale	m	0,3
Angle d'oscillation	°	155
Poids	kg	4800
CAPACITÉ DU RÉSERVOIR		
Réservoir d'huile hydraulique	l	80
ATTACHEMENT POUR L'ÉQUIPEMENT		
FH		●
EURO		○



NOTE : Dimensions avec roues de 16 "

CONFIGURATIONS		FULL ELECTRIC
TRANSMISSION		
Transmission		électrique
Vitesse	km/h	12
MOTEUR		
Transmission S2	kW	30
Hydraulique S3	kW	18
HYDRAULICS		
Type de pompe		engrenages
Débit hydraulique	l/bar	80/230
ROUES		
12-16,5		●
12,5-18		○
435/50 19.5		○
Rayon de braquage	m	3,25
VARIOUS		
Joystick		mécanique-électrique proportionnel
Cabine		Queen Cab
Attache rapide		○
Feux de travail LED à l'avant et à l'arrière		○
Flèche flottante		○
Suspension de la flèche		○
Inverseur manuel à 6 voies		○
PEB (prise de force électrique)		○
Flux frontal constant		○
Mode pelleuse		●
CARACTÉRISTIQUES SPÉCIALES		
Climatisation		○
Buzzer avant		○
Farmatics		FULL (2-5 ans)

BATTERIES	24 kW/h (315 Ah)	32 kW/h (420 Ah)	43 kW/h (560 Ah)	
AUTONOMIE CYCLE STANDARD INTENSIF (eco)	FINO A 3 ORE	FINO A 4 ORE	FINO A 6 ORE	
CYCLE STANDARD NON INTENSIF D'AUTONOMIE (eco)	FINO A 6 ORE	FINO A 8 ORE	FINO A 11 ORE	
CHARGEUR				
CHARGEUR STANDARD MONOPHASÉ SUR LE BORD	0-80%	6 h	8 h 50 m	11 h 20 m
POWER INPUT 16 A 240 VAC POWER OUTPUT 35 A 80 VDC	0-100%	8 h 15 m	11 h 40 m	14 h 50 m
CHARGEUR EXTERNE TRIPHASÉ 400V - 80A	0-80%	3 h 10 m	4 h 30 m	5 h 40 m
POWER INPUT 18 A 400 VAC POWER OUTPUT 80 A 80 VDC	0-100%	4 h 50 m	6 h 20 m	8 h
CHARGEUR RAPIDE EXTERNE TRIPHASÉ 400V - 200A	0-80%	1 h 10 m	1 h 40 m	2 h 10 m
POWER INPUT 43 A 400 VAC POWER OUTPUT 200 A 80 VDC	0-100%	2 h	2 h 45 m	3 h 40 m
CHARGEUR RAPIDE SUR LE BORD	0-80%	2 h 20 m	3 h	3 h 50 m
POWER INPUT 16 A 400 VAC POWER OUTPUT 110 A 80 VDC	0-100%	3 h 20 m	4 h 30 m	5 h 40 m

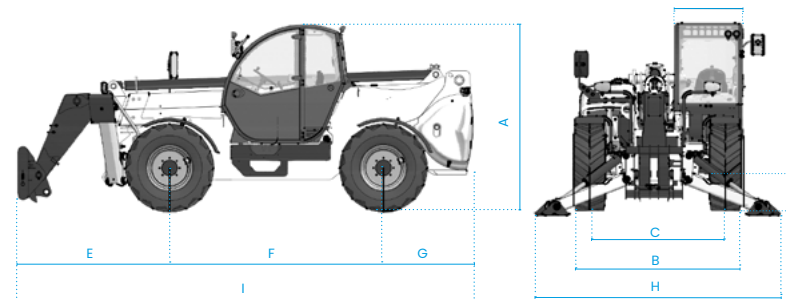


6.26

FULL ELECTRIC

14.42 - 17.40 - 17.45

MODÈLES		14.42	17.40	17.45
DIMENSIONS				
[A] Hauteur	mm	2500	2500	2560
[B] Largeur	mm	2331	2331	2360
[C] Largeur de la voie	mm	1862	1862	1832
[D] Garde au sol	mm	280	280	340
[E] Porte-à-faux avant	mm	2180	2330	2330
[F] Empattement	mm	2950	2950	2950
[G] Porte-à-faux arrière	mm	1240	1240	1240
[H] Largeur avec stabilisateurs	mm	3418	3418	3418
[I] Longueur	mm	6370	6520	6520
[L] Largeur de la cabine	mm	960	960	960
DÉTAILS				
Nombre de sections d'extension	nr	2	3	3
Capacité de charge maximale	kg	4200	4000	4500
Hauteur de levage maximale	m	13,6	16,4	16,4
Portée horizontale maximale	m	9,75	12,6	12,6
Portée maximale à la hauteur maximale	m	1,6	2,5	2,5
Angle d'oscillation	°	144	144	144
CAPACITÉ DU RÉSERVOIR				
Réservoir d'huile hydraulique	l	150	150	150
ATTACHEMENT POUR L'ÉQUIPEMENT				
FH		●	●	●



NOTE : Dimensions définies avec des roues de 20".

CONFIGURATIONS FULL ELECTRIC

TRANSMISSION

Transmission		électrique
Vitesse	km/h	25

MOTEUR

Transmission S2	kW	51
Hydraulique S3	kW	23

HYDRAULICS

Type de pompe		engrenages
Débit hydraulique	l/bar	120/250
Distribution		flow sharing

ROUES

405/70 20		●
405/70 24		○
445/65 R22.5		○
Rayon de braquage	m	4,2

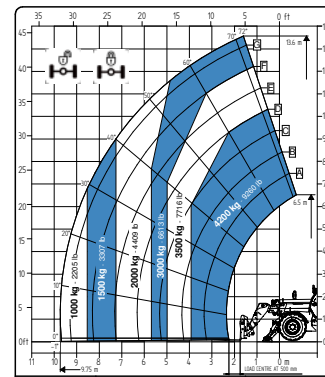
VARIOUS

Joystick		mécanique-électrique proportionnel
Cabine		Queen Cab
Attache rapide		○
Feux de travail LED à l'avant et à l'arrière		○
Flèche flottante		○
Suspension de la flèche		○
Inverseur manuel à 6 voies		○
PEB (prise de force électrique)		○
Flux frontal constant		○
Mode pelleuseuse		●

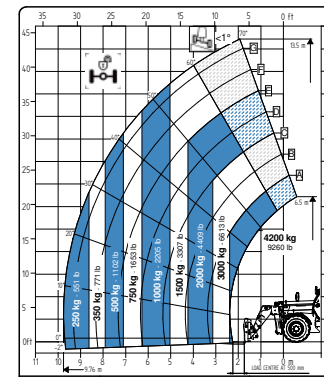
CARACTÉRISTIQUES SPÉCIALES

Climatisation		○
Buzzer avant		○
Farmatics		FULL (2-5 ans)

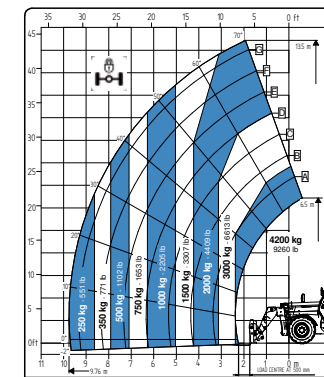
● Standard ○ Optional - Non disponible



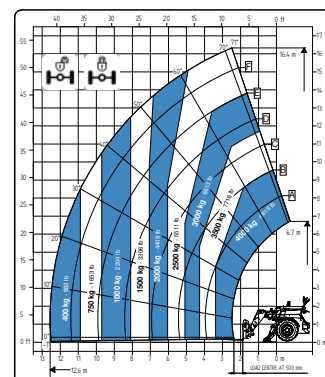
14.42



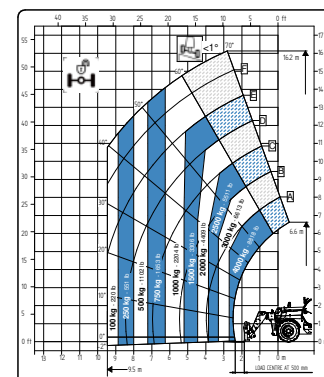
14.42



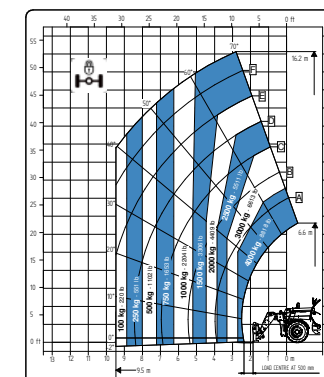
14.42



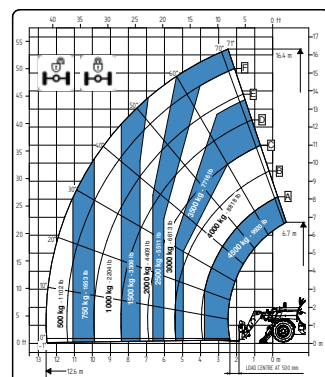
17.40



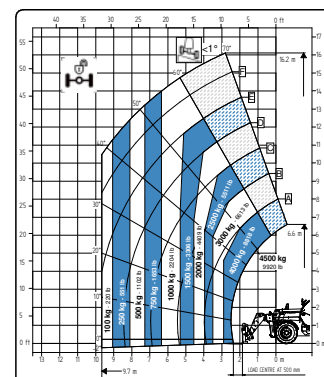
17.40



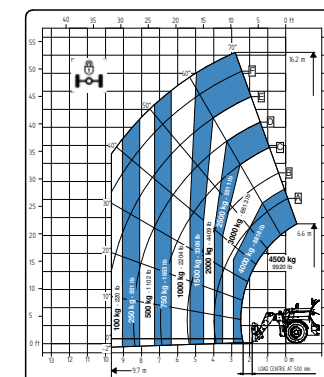
17.40



17.45



17.45

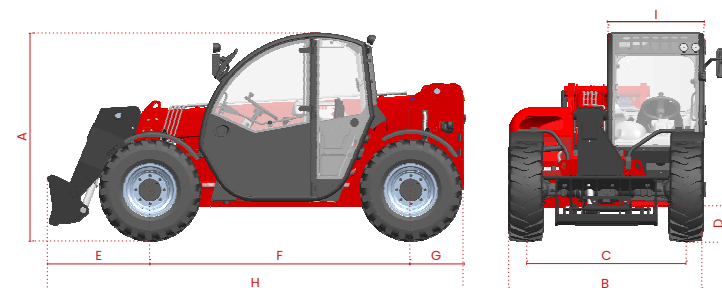


17.45

SMALL RANGE

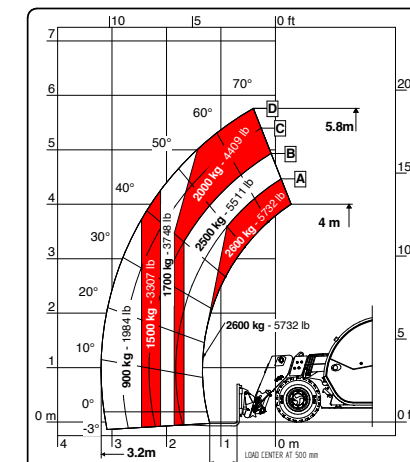
6.26

MODÈLES		6.26
DIMENSIONS		
[A] Hauteur	mm	1935
[B] Largeur	mm	1890
[C] Largeur de la voie	mm	1550
[D] Garde au sol	mm	220
[E] Porte-à-faux avant	mm	990
[F] Empattement	mm	2525
[G] Porte-à-faux arrière	mm	520
[H] Longueur sans crochet de remorque	mm	4035
[I] Largeur de la cabine	mm	960
POIDS		
Classique 52	kg	4700
DÉTAILS		
Nombre de sections d'extension	nr	1
Capacité de charge maximale	kg	2600
Hauteur de levage maximale	m	5,9
Portée horizontale maximale	m	3,2
Portée maximale à la hauteur maximale	m	0,3
Angle d'oscillation	°	155
CAPACITÉ DU RÉSERVOIR		
Réservoir d'huile hydraulique	l	80
Réservoir de diesel	l	70
ATTACHEMENT POUR L'ÉQUIPEMENT		
FH		●
EURO		○



NOTE : Dimensions avec roues de 16 "

CONFIGURATIONS		CLASSIC 52
TRANSMISSION		
Hydrostatique		vitesse unique
Vitesse	km/h	30
MOTEUR STAGE V		
Fabricant		Yanmar
Puissance	kW/hp	51,7/69,3
Système de post-traitement		DOC + DPF
Force de traction	daN	3530
HYDRAULIQUE		
Type de pompe		engrenages
Débit hydraulique	l/bar	80/230
ROUES		
12-16,5		●
12,5-18		○
435/50 19.5		○
Rayon de braquage	m	3,25
VARIOUS		
Joystick		mécanique-électrique proportionnel
Attache rapide		○
Relevage hydraulique arrière électro-proportionnel à double effet		○
Feux de travail LED à l'avant et à l'arrière		○
Prise pour feux de remorque arrière		○
Crochet d'attelage fixe 6 t		○
Préchauffage de l'eau du moteur		○
Climatisation		○
Flèche flottante		○
Suspension de la flèche		○
Inverseur manuel à 6 voies		○
PEB (Prise pour perche électrique)		○
Creeper		○
Débit constant à l'avant		○
Frein de remorque pneumatique / hydraulique		○
Mode pelleuse		●



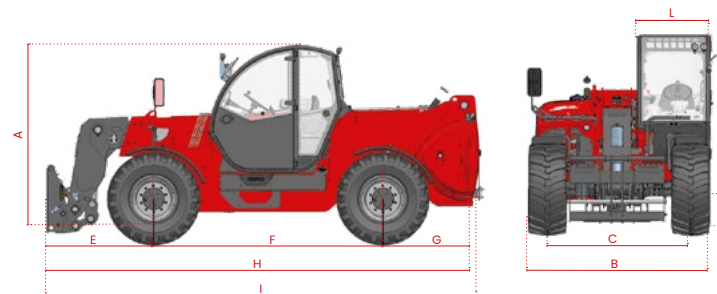
6.26

● Standard ○ Optional - Non disponible

HEAVY DUTY RANGE

9.60 - 9.70 - 10.65

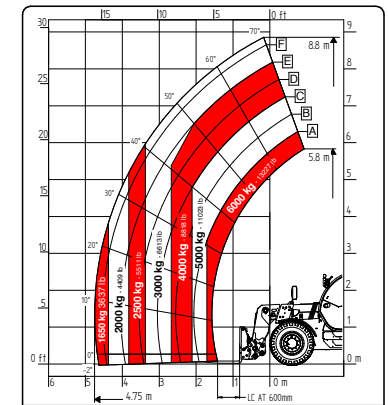
MODÈLES		9.60	9.70	10.65
DIMENSIONS				
[A] Hauteur	mm	2550	2550	2550
[B] Largeur	mm	2334	2334	2334
[C] Largeur de la voie	mm	1840	1840	1840
[D] Garde au sol	mm	410	410	410
[E] Porte-à-faux avant	mm	1373	1373	1673
[F] Empattement	mm	2950	2950	2950
[G] Porte-à-faux arrière	mm	1265	1265	1265
[H] Longueur sans crochet de remorque	mm	5556	5556	5856
[I] Longueur avec attelage de remorque	mm	5628	5628	5928
[L] Largeur de la cabine	mm	960	960	960
POIDS				
Classique 74	kg	10400	10700	11050
HLS 74	kg	10600	10900	11200
DÉTAILS				
Nombre de sections	nr	1	1	1
Capacité de charge maximale	kg	6000	7000	6500
Hauteur de levage maximale	m	8,8	8,8	9,5
Portée horizontale maximale	m	4,75	4,75	5,4
Portée maximale à la hauteur maximale	m	0,2	0,2	0,45
Angle d'oscillation	°	149	149	149
CAPACITÉ DU RÉSERVOIR				
Réservoir d'huile hydraulique	l	150	150	150
Réservoir de diesel	l	120	120	120
ATTACHEMENT POUR L'ÉQUIPEMENT				
FH HEAVY		●	●	●



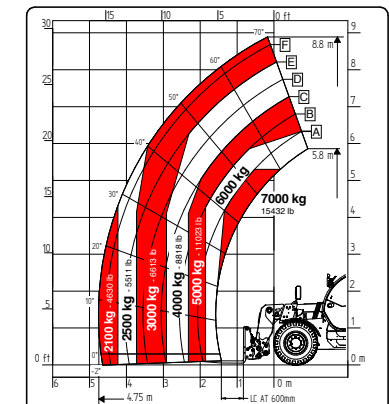
NOTE : Les dimensions sont définies avec des roues de 22"

CONFIGURATIONS	CLASSIC 74	HLS 74	
TRANSMISSION			
Hydrostatique	2 vitesses mécaniques	2 vitesses mécaniques	
Vitesse	km/h	40	40
MOTEUR STAGE V			
Fabricant	Deutz	Deutz	
Puissance	kW/hp	74,4/101	74,4/101
Système de post-traitement	DOC + DPF + SCR	DOC + DPF + SCR	
Force de traction	daN	8500	9000
HYDRAULIQUE			
Type de pompe	engranages	engranages	
Débit hydraulique	l/bar	120/230	152/250
ROUES			
445/65 R22,5	●	●	
Rayon de braquage	m	4,5	4,5
VARIOUS			
Joystick	mécanique-électrique proportionnel	mécanique-électrique proportionnel	
Attache rapide	○	○	
Relevage arrière hydraulique électro-proportionnel à double effet	○	○	
Feux de travail LED à l'avant et à l'arrière	○	○	
Prise pour feux de remorque arrière	○	●	
Crochet d'attelage fixe 6 t	○	●	
Préchauffage de l'eau du moteur	○	○	
Climatisation	○	○	
Valve de régénération en amont	-	●	
Bras flottant	○	○	
Suspension de la flèche	○	○	
Inverseur manuel à 6 voies	○	○	
PEB (Prise pour perche électrique)	○	○	
Creeper	○	●	
Flux frontal constant	○	○	
Mode pelleuse	●	●	
Frein de remorque pneumatique / hydraulique	○	○	
Mise à niveau latérale du châssis ±10°	●	●	

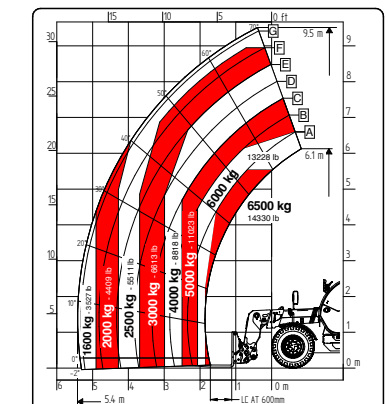
● Standard ○ Optional - Non disponible



9.60



9.70

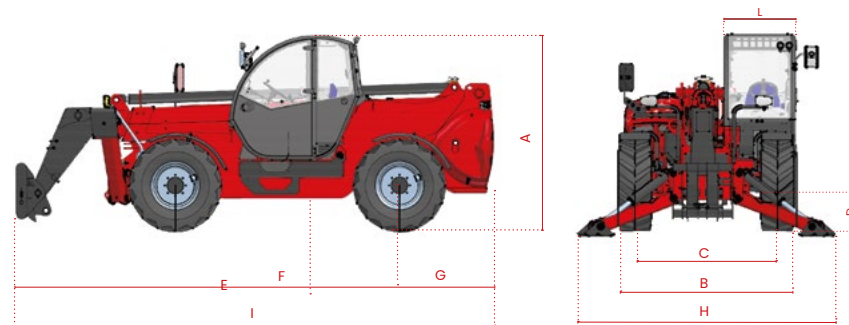


10.65

BIG RANGE

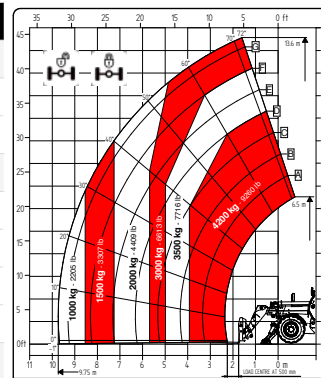
14.42 - 17.40 - 17.45

MODÈLES		14.42	17.40	17.45
DIMENSIONS				
[A] Hauteur	mm	2500	2500	2560
[B] Largeur	mm	2331	2331	2360
[C] Largeur de la voie	mm	1862	1862	1832
[D] Garde au sol	mm	280	280	340
[E] Porte-à-faux avant	mm	2180	2330	2330
[F] Empattement	mm	2950	2950	2950
[G] Porte-à-faux arrière	mm	1240	1240	1240
[H] Largeur avec stabilisateurs	mm	3418	3418	3418
[I] Longueur	mm	6370	6520	6520
[L] Largeur de la cabine	mm	960	960	960
POIDS				
Classique 55	kg	11000	11660	12080
Classique 74	kg	11110	11810	12150
DÉTAILS				
Nombre de sections d'extension	nr	2	3	3
Capacité de charge maximale	kg	4200	4000	4500
Hauteur de levage maximale	m	13,6	16,4	16,4
Portée horizontale maximale	m	9,75	12,6	12,6
Portée maximale à la hauteur maximale	m	1,6	2,5	2,5
Angle d'oscillation	°	144	144	144
CAPACITÉ DU RÉSERVOIR				
Réservoir d'huile hydraulique	l	150	150	150
Réservoir de diesel	l	120	120	120
ATTACHEMENT POUR L'ÉQUIPEMENT				
FH		●	●	●
EURO		○	○	○

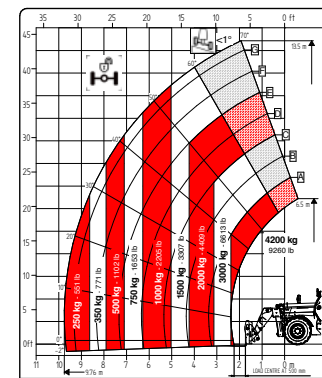


NOTE : Dimensions définies avec des roues de 20"

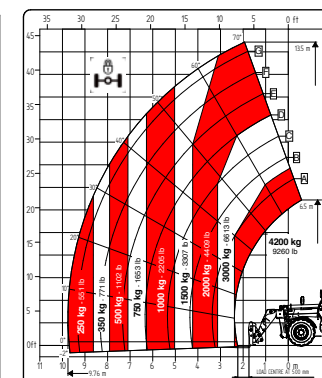
CONFIGURATIONS	CLASSIC 55	CLASSIC 74
TRANSMISSION		
Hydrostatique	vitesse unique	vitesse unique
Vitesse	km/h 25	30
MOTEUR STAGE V		
Fabricant	Deutz	Deutz
Puissance	kW/hp 55,4/75,3	74,4/101
Système de post-traitement	DOC + DPF	DOC + DPF + SCR
Force de traction	daN 5000	5000
HYDRAULIQUE		
Type de pompe	engranages	engranages
Débit hydraulique	l/bar 120/230	120/230
ROUES		
405/70 20	●	●
405/70 24	○	○
445/65 R22.5	○	○
Rayon de braquage	m 4,2	4,2
VARIOUS		
Joystick	mécanique-électrique proportionnel	mécanique-électrique proportionnel
Attache rapide	○	○
Relevage arrière hydraulique électro-proportionnel à double effet	○	○
Feux de travail LED à l'avant et à l'arrière	○	○
Prise pour feux de remorque arrière	○	○
Crochet d'attelage fixe 6 t	○	○
Préchauffage de l'eau du moteur	○	○
Climatisation	○	○
Flèche flottante	○	○
Suspension de la flèche	○	○
Inverseur manuel à 6 voies	○	○
PEB (Prise pour perche électrique)	○	○
Creeper	○	○
Flux frontal constant	○	○
Mode pelleuse	●	●
Frein de remorque pneumatique / hydraulique	○	○
Mise à niveau latérale du châssis ±10°.	●	●
Stabilisateurs avant	●	●
Blocage de l'oscillation de l'essieu arrière	○	○



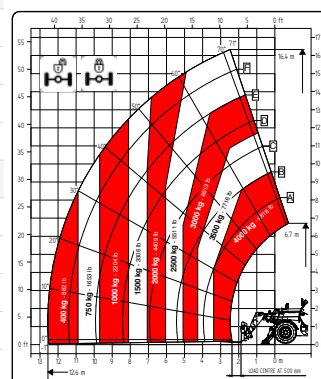
14.42



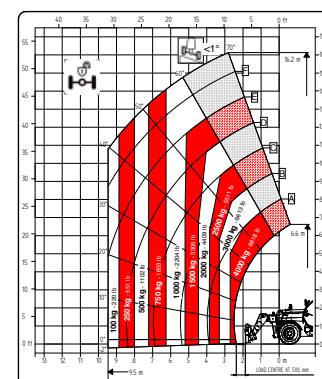
14.42



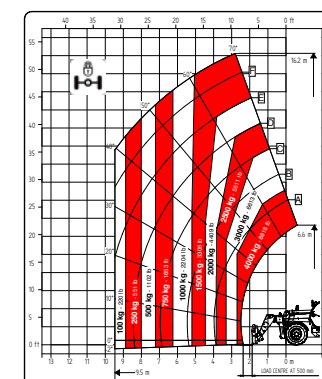
14.42



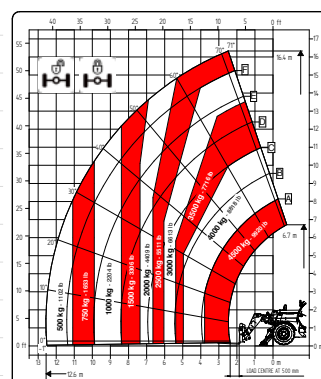
17.40



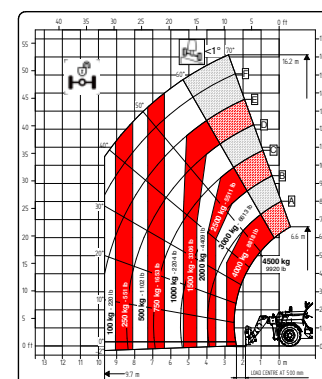
17.40



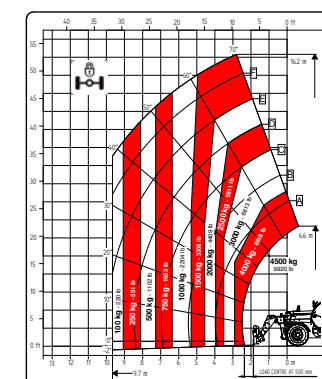
17.40



17.45



17.45



17.45

● Standard ○ Optional - Non disponible

ACCESSOIRES



BALAYEUSE ORIENTABLE



FOURCHES À PALETTES



CASIER PORTE-MATÉRIEL



PROLONGATEUR À TREILLIS AVEC CROCHET



PROLONGATEUR À TREILLIS AVEC TREUIL



BRAS AVEC CROCHET



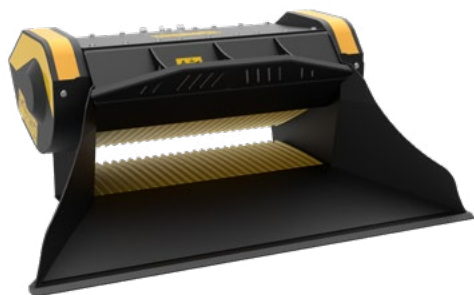
PINCE DE TRI



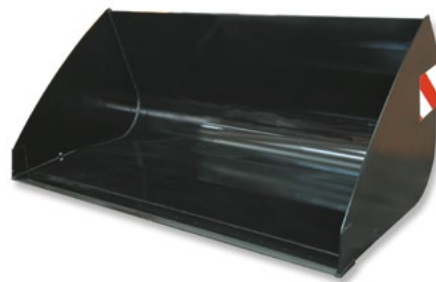
BENNE DE COULÉE À ENFOURCHER À
OUVERTURE HYDRAULIQUE



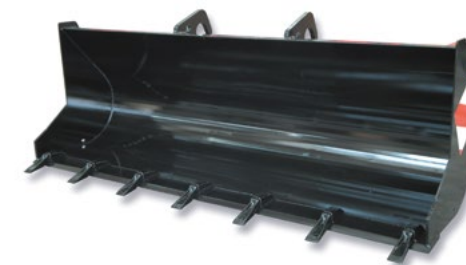
BENNE MÉLANGEUSE



GODET CONCASSEUR



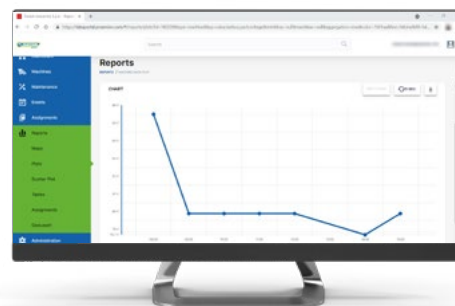
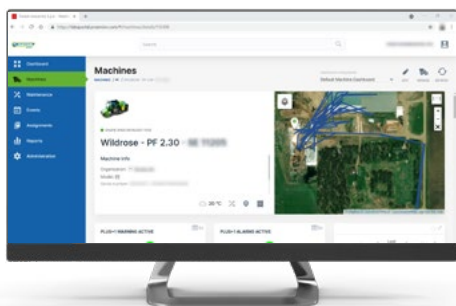
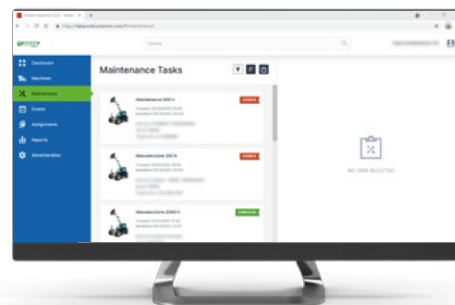
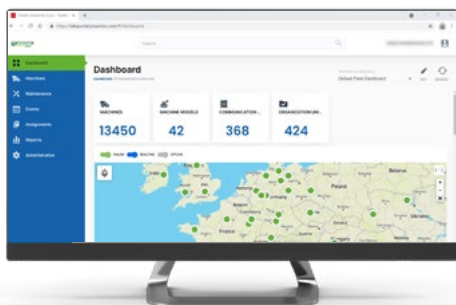
BENNE POUR MATÉRIAUX LÉGERS



BENNE AVEC DENTS

CONNECTIVITÉ FARMATICS

Gérer les machines des entreprises, échanger des informations, optimiser l'entretien et contrôler pour la prévention les problèmes, seront les standards du futur proche. Tous les modèles de la gamme FS sont déjà préparés pour les prochaines intégrations. Faresin conseille de garantir la valeur de l'engin en suivant scrupuleusement les suggestions d'entretien programmé fournis par le Constructeur.



+

+

+

+

GPS

eSIM

CLOUD

PC, TABLETTE,
SMARTPHONE

**FAR
MATICS**
POWERED BY FARE SIN

POURQUOI FARMATICS ?

GÉOLOCALISATION ET GESTION DE LA FLOTTE ✓

ASSISTANCE À DISTANCE ✓

CRÉATION DE GRAPHIQUES DÉTAILLÉS ET
PERSONNALISÉS POUR TOUS LES SIGNAUX ENREGISTRÉS ✓

SURVEILLANCE DES PERFORMANCES ✓
ET DES CONSOMMATIONS

PROGRAMMATION DE L'ENTRETIEN ✓
ET GESTION DES COÛTS

SERVICES

Le chariot télescopique est un engin que Faresin Industries produit depuis plus de 20 ans avec des résultats qui ont constamment trouvé l'appréciation du marché. Une histoire en développement, qui a fait acquérir à l'entreprise d'importantes compétences industrielles et de conception. En plus de ces compétences, les conseils ont été recueillis et les besoins des clients écoutés pour créer un pack de services de très haut niveau confectionnés pour ceux qui doivent travailler de manière productive tous les jours.

ASSISTANCE 24/365

La satisfaction du client est de réussir à résoudre le problème lorsqu'il se manifeste, dans les plus brefs délais. C'est la raison pour laquelle le service d'assistance Faresin est actif 24 heures par jour les 365 jours de l'année.

FARCARE

Pour renforcer notre proposition au client, nous offrons un programme complet de Garantie Étendue flexible et avec des options qui arrivent à couvrir les nouveaux produits jusqu'à 5 ans ou 5000 heures. Elle garantit pour les entreprises des coûts sans surprises pour l'entretien courant et extraordinaire.

PIÈCES DE RECHANGE ORIGINALES

Assister les clients avec l'après-vente Faresin a activé une série d'outils pour fournir des pièces de rechange d'origine avec une livraison garantie dans toute l'Europe en 24 heures après la commande. Pour obtenir le rendement maximal de ses engins, Faresin conseille d'utiliser des pièces d'origine.



FARESINSHOP





**FARESIN INDUSTRIES SPA
HEADQUARTERS**

Via dell'Artigianato, 36
36042 Breganze (Vicenza),
Italy
Tel. + 39 0445 800300
faresin@faresin.com

**FARESIN DEUTSCHLAND
GMBH**

Steinach B.R. - an der
Frankenhoehe 1
91605 Gallmersgarten,
Germany
Tel. +49 9843 9802828
lager@faresin.de

**FARESIN DEUTSCHLAND
NORD GMBH**

Wissmannstr, 59
27755 Delmenhorst, Germany
Tel. +49 4221 800 989-0
info@faresin-nord.de

FARESIN POLAND SP. Z O.O.

ul. Borowiacka 9
87-100 Toruń, Polska
Tel. +48 503 147 811
poland@faresin.com

**FARESIN INDUSTRIES
FRANCE**

2 Rue de l'Avenir
14460 Colombelles,
France
Tel + 33 2 31 82 79 61
france@faresin.com



11.2022



FARESIN.COM