



Pelles hydrauliques
XE500EHR



Puissance nominale : 321 kW
Poids opérationnel : 58 000 - 63 000 kg



1. Le moteur Cummins QSX12 est conforme à la norme Euro-stage V. Il s'agit d'un moteur à injection électronique à rampe commune haute pression à bas régime et couple élevé, améliorant l'efficacité de la combustion, plus économe en énergie et respectueux de l'environnement.
2. Système de contrôle intelligent avancé de la pelleuse XCMG (XEICS).
3. Fonction « 30° Heads up » de la cabine, qui offre aux opérateurs une plus grande visibilité et un environnement de travail pratique et plus sûr.
4. Hauteur de fonctionnement maximale de 27,65 mètres et flèche renforcée en 3 parties, garantissant l'efficacité du travail.
5. Le système hydraulique optimisé qui alimente la pompe permet un fonctionnement optimal, précis et fluide.
6. L'entretien est rapide et pratique. La période d'entretien de l'élément filtrant du moteur a été prolongée.



■ Moteur

| XE500EHR | |
|-------------------------------------|----------------------|
| Modèle | QXS12 |
| Injection directe | ✓ |
| Quatre temps | ✓ |
| Refroidissement à l'eau | ✓ |
| Turbo-compresseur | ✓ |
| Refroidisseur intermédiaire air-air | ✓ |
| Nombre de cylindres | 6 |
| Puissance/vitesse nominale | 321 / 1 800 Kw/r/min |
| Couple/vitesse maximum | 2 034 / 1 400 N.m |
| Cylindrée | 11,8 l |

■ Circuit hydraulique

| XE500EHR | |
|---|-----------------------|
| Pompe principale | Pompes à deux pistons |
| Débit nominal de la pompe principale | 2x360 l/min |
| Pression de la soupape de sécurité principale | 34,3/37 MPa |
| Pression du système de déplacement | 34,3 MPa |
| Pression du système de rotation | 31 MPa |
| Pression du système pilote | 3,9 MPa |
| Pompe principale | Pompes à deux pistons |

■ Performances principales

| XE500EHR | |
|---------------------------------------|--------------|
| Vitesse de translation (Rapide/Lente) | 5,4/3,2 km/h |
| Capacité de franchissement de pente | ≤ 35° |
| Vitesse de rotation | 9 r/min |
| Pression au sol | 97,2 kPa |
| Force maximale de traction | 340 KN |

■ Dimensions

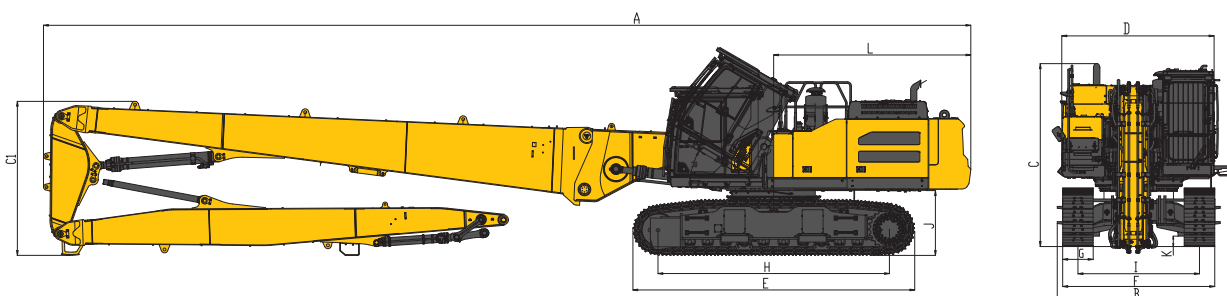
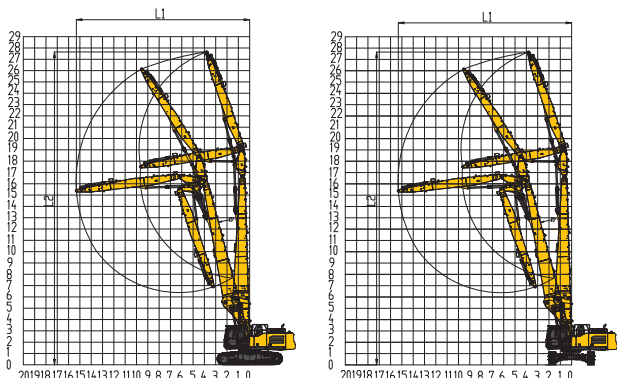
| XE500EHR | |
|---|------------------|
| A Longueur hors tout | 19 058 mm |
| B Largeur hors tout | 3 559 mm |
| C Hauteur hors tout | 3 597 mm |
| C1 Hauteur max. de la flèche en position de transport | 3 165 mm |
| D Largeur de la plate-forme | 2 995 mm |
| E Longueur de chenille | 5 791 mm |
| F Largeur hors tout du châssis | 2 990 - 3 990 mm |
| G Largeur des patins de chenille | 600 mm |
| H Distance du barbotin à la roue | 4 756 mm |
| I Écartement des chenilles | 2 390 mm |
| J Garde au sol du contrepoids | 1 332 mm |
| K Garde au sol min | 205 mm |
| L Rayon de rotation arrière minimal | 4 052 mm |

■ Portée de travail

| XE500EHR | |
|---|-----------|
| Rayon de fonctionnement max. L1 | 15 315 mm |
| Hauteur max. de fonctionnement L2 | 27 650 mm |
| Angle d'élévation max. de la cabine | 30° |
| Meilleur angle de fonctionnement de la flèche | 75° |

■ Cisailles

| XE500EHR | |
|-----------------------|------------------|
| Poids | 2 600 kg |
| Résistance de rupture | 1 085 - 1 610 KN |
| Largeur d'ouverture | 1 100 mm |



XCMG European Sales and Services GmbH

Adresse : Europark Fichtenhain B 4, 47807 Krefeld, Allemagne

Tél. : + 49 (0) 2151 8206 890

Fax : + 49 (0) 2151 8206 899

E-Mail : info@xcmg-ess.d

XUZHOU CONSTRUCTION MACHINERY GROUP IMP. & EXP. CO., LTD

Adresse : No. 1, Tuolanshan Road, Tuolanshan Road, Xuzhou Economic Developing Zone, Jiangsu, Chine 221004

Tél. : + 86 (0) 5168773 9703

Fax : + 86 (0) 516 8773 9230

E-Mail : europe@xcmg.com