

Tous droits réservés

Les matériaux et les spécifications peuvent être modifiés sans préavis.
Les machines présentées sur les photos peuvent comporter des équipements supplémentaires.
Pour connaître les options disponibles, veuillez vous adresser à votre concessionnaire XCMG.



Mini pelles
XE35E




POUR VOTRE RÉUSSITE



XCMG European Sales and Services GmbH

Adresse : Europark Fichtenhain B 4,47807 Krefeld, Allemagne

Tél. : + 49 (0) 2151 8206 890

Fax : + 49 (0) 2151 8206 899

E-Mail : info@xcmg-ess.de

XUZHOU CONSTRUCTION MACHINERY GROUP IMP. & EXP. CO., LTD

Adresse : No.1, Tuolanshan Road, Tuolanshan Road, Xuzhou Economic
Developing Zone, Jiangsu, Chine 221004

Tél. : + 86 (0) 5168773 9703

Fax : + 86 (0) 516 8773 9230

E-Mail : europe@xcmg.com

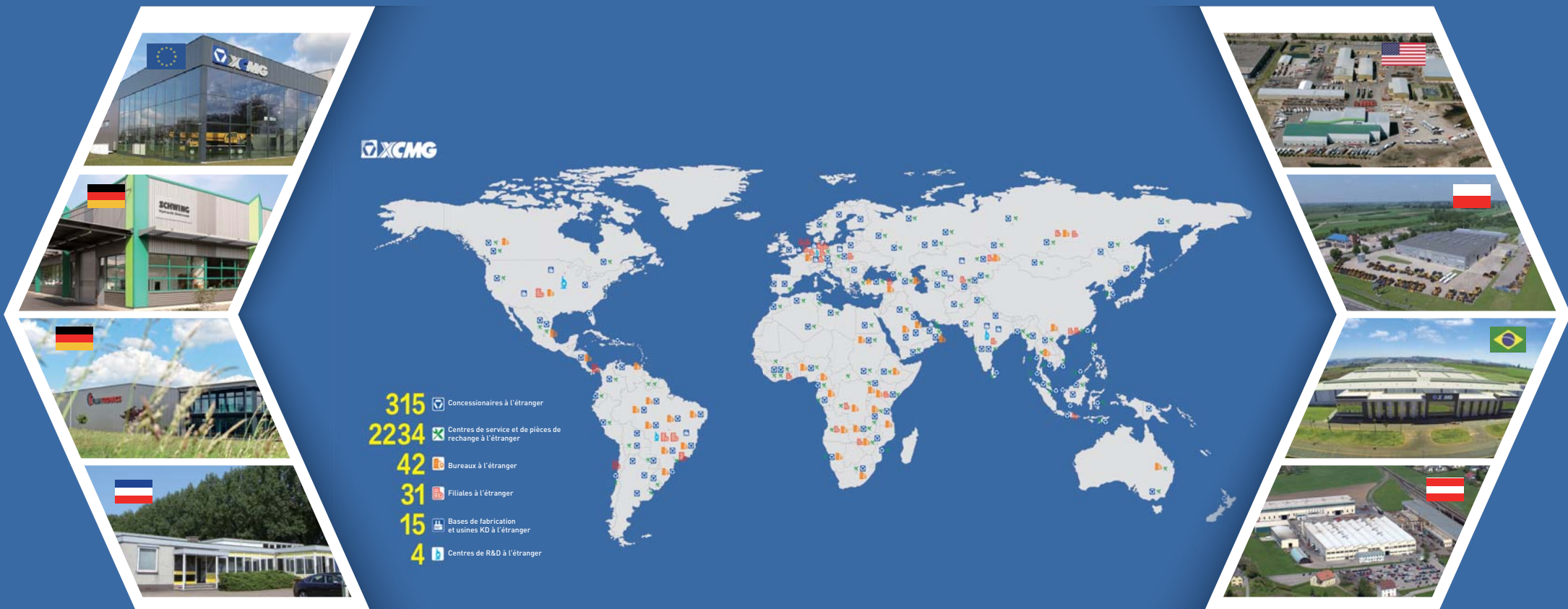
www.xcmg.com

Puissance nominale : 18,2 kW

Poids opérationnel : 4,2 t

Capacité de godet standard : 0,12 m³





PRÉSENTATION DE XCMG

Entreprise leader évaluée à 100 milliards de CNY, de grande envergure, dotée du meilleur niveau de technologie, du plus grand volume d'exportation, d'une compétitivité et d'une influence élevées dans l'industrie chinoise des machines de construction, XCMG a occupé le premier rang dans l'industrie chinoise des machines de construction pendant des décennies, et elle est maintenant classée 3ème dans l'industrie mondiale et 395ème parmi les 500 premières marques mondiales.

Les principaux produits de XCMG consistent en 16 catégories d'équipements tels que les machines de levage, les machines d'excavation, les machines de et de maintenance des routes, les foreuses et les machines pour le béton figurent parmi les premières au monde. XCMG a collecté plus de 8 000 brevets approuvés, dont plus de 1 900 brevets d'invention et plus de 130 brevets internationaux PCT. Des entités de centres de R et D, d'usines de fabrication ou d'usines KD opèrent dans plus de 10 pays comme l'Allemagne, les États-Unis, le Brésil et l'Inde, et XCMG a également acquis trois sociétés européennes y compris à Schwing en Allemagne. L'usine de fabrication brésilienne, avec un investissement de 350 millions de dollars pour construire des usines sur des terrains nus, est devenue un modèle de coopération économique entre la Chine et le Brésil. À l'heure actuelle, les produits XCMG sont exportés vers 187 pays et régions, couvrant 97 % des pays le long de la région « Belt and Road » [route de la soie]. XCMG se classe au premier rang des activités d'exportation vers 35 pays et au premier rang de l'industrie chinoise en termes de volume annuel d'exportation et de revenus à l'étranger.

XCMG EN EUROPE

Depuis les années 1990, date à laquelle XCMG était déjà une marque connue dans l'industrie en Europe, XCMG est l'un des plus grands fabricants internationaux fournissant des produits et des services à travers le continent. Grâce à sa croissance rapide au cours de ces dernières années, XCMG a développé progressivement un réseau complet comprenant : un service de recherche et développement, une distribution locale, un système de gestion de la chaîne logistique et un centre de formation et de services client intégré.

À l'heure actuelle, XCMG compte 3 filiales opérationnelles, avec plus de 100 employés multinationaux en Europe :

- Centre de Recherche Européen (ERC) GmbH XCMG

- Centre d'achat Européen (EPC) GmbH XCMG

- Ventes et Services Européens (ESS) GmbH XCMG

XCMG détient également plus de 100 agences tenues par des revendeurs locaux à travers l'Europe, créant toute une chaîne de valeur qui dessert l'ensemble du marché européen, y compris les ventes, le service, le financement, le recyclage des équipements usagés, etc. Nous mettons activement et continuellement en œuvre notre stratégie de mondialisation. Notre équipe internationale de première classe bénéficie de nombreuses années d'expérience professionnelle et d'une excellente capacité de gestion interculturelle.

Nous créons une valeur réelle et fournissons un haut niveau de retour sur investissement à nos clients européens grâce à une forte combinaison d'expertise et d'expérience pratique dans un contexte multiculturel.



Taille compacte avec de hautes performances

► Un modèle supérieur créé avec passion

Développée selon le concept « Sécurité, fiabilité, efficacité et confort », la pelle hydraulique XE35E offre une valeur ajoutée à l'opérateur. De nouvelles fonctionnalités sont introduites, rendant la machine plus productive, polyvalente et rentable.

- Le moteur Yanmar 3TNV88F Stage V, ainsi que le système hydraulique avec détection de charge fournissent une haute efficacité et permettent d'économiser le carburant.
- Cette pelle compacte a été conçue et construite pour travailler sur des chantiers tout en réduisant le risque de dommage à la machine et aux environs.
- Des points de service accessibles et pratiques facilitent l'entretien et réduisent les éventuels temps d'inactivité.

Sans déport arrière

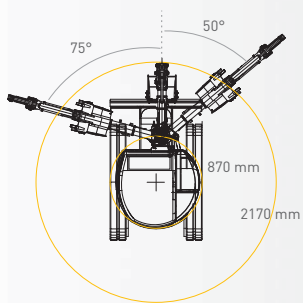
La pelle polyvalente XE35E combine la puissance et le contrôle fluide avec une excellente stabilité. Ses performances seront optimales dans des zones urbaines, pour des travaux de démolition, des travaux de voirie, des activités de terrassement et bien plus encore.

Mode ECO

Ce mode contribue à diminuer les coûts totaux, à augmenter la productivité et à maximiser votre temps d'activité. Le mode ECO de la XE35E est une fonctionnalité pratique qui vous permet de choisir le réglage correct de la machine pour vos travaux tout en optimisant votre consommation de carburant.

Fonction de ralenti automatique

Grâce au mode ECO et à la fonction de ralenti automatique, vous pouvez régler les performances de la machine pour qu'elles correspondent à votre travail de la manière la plus efficace et réduire votre consommation de carburant en même temps.



Conception compacte.



Contrôle total de votre système hydraulique

La XE35E est une pelle standard équipée de conduites proportionnelles AUX1 et AUX2 et de flexibles à raccord rapide standard. Vous pouvez programmer plusieurs accessoires depuis le moniteur.

La sécurité avant tout

Nous fournissons des soupapes de sécurité pour la flèche et le bras et une soupape de rétention de la lame en version standard. Cela garantira des travaux d'excavation et des manœuvres en toute sécurité.

Confort opérationnel

► Grand espace pour l'opérateur avec une disposition ergonomique des commandes

La XE35E offre à l'opérateur un grand espace de travail confortable. La disposition ergonomique des commandes, les pédales de translation, et les repose-poignets réglables, ont été conçus pour réduire la fatigue de l'opérateur et augmenter sa productivité.



- 1 Poste d'opérateur
- 2 Pédale de translation pliable
- 3 Siège
- 4 Bouton d'urgence
- 5 Boignée de contrôle de la lame
- 6 Commutateurs de contrôle
- 7 Climatiseur
- 8 Moniteur LCD couleur
- 9 Joystick piloté hydrauliquement
- 10 Vitre coulissante
- 11 Liquide d'essuie-glace
- 12 Support de bras réglable



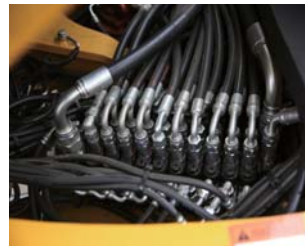
Accès facile pour l'entretien

Cette cabine basculante permet d'accéder facilement et rapidement aux points d'entretien et d'inspection.

► Accès facile à l'entretien

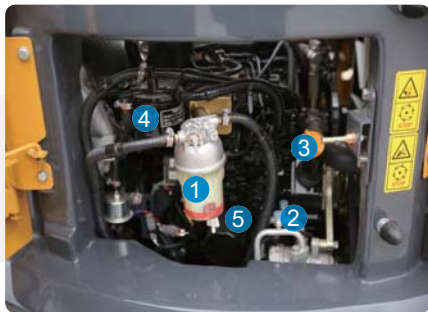
Les contrôles journaliers et les points d'entretiens réguliers, comprenant le remplissage de carburant et d'huile hydraulique, sont facilement accessibles via la cabine basculante. L'accès aux soupapes et canalisations hydrauliques principales est également facilité grâce aux panneaux de carrosserie amovibles.

Des panneaux de carrosserie robustes en acier viennent habiller la machine. Ils garantissent une bonne résistance et un temps de réparation rapide en cas de dommages causés par un impact après un incident.



Maintenance aisée

La XE35E a été conçue pour réduire les coûts de maintenance avec des intervalles d'entretien plus longs, augmentant ainsi la disponibilité des machines sur les chantiers. En même temps, des techniciens qualifiés et formés de XCMG sont disponibles pour fournir une assistance supplémentaire en cas de besoin.



- 1 Séparateur eau carburant
- 2 Orifice de remplissage de fréon du compresseur
- 3 Orifice de remplissage d'huile moteur
- 4 Filtre à carburant
- 5 Filtre à huile moteur



Specifications techniques

■ Moteur

	XE35E
Marque/modèle	YANMAR/3TNV88F/UE Stage V
Carburant/refroidissement	Diesel/Liquide, circulation forcée
Nombre de cylindres	3
Cylindrée des pistons	1 642 cm ³
Puissance de sortie	18,2 kW (24,7 hp) / 2 200 rpm (ISO 14396)
Couple max.	85,3-94,2 Nm/1 320 rpm
Alésage x course	88 mm x 90 mm
Alternateur	12 V / 40 A

■ Circuit hydraulique

Ce modèle de XCMG permet un fonctionnement indépendant et combiné de toutes les fonctions grâce aux leviers à commande pilotée.

• Pompe

	XE35E
Type	Pompe à pistons axiaux avec détection de charge à cylindrée variable
Débit maximal du système	108 l/min
Débit maximum AUX1 et AUX2	40 l/min
Pression de décharge standard AUX1/AUX2	150/270 bar

• Pression maximale du système

	XE35E
Flèche	270 bar
Bras / godet / translation	270 bar
Rotation	230 bar

■ Châssis

Châssis de type X. Le châssis de chenilles robuste est très résistant grâce à sa structure entièrement soudée et sans contrainte. L'utilisation de matériaux de première qualité garantit une longue durée de vie : tendeurs de chaîne hydraulique avec ressorts de rappel d'amortissement de chocs, gâlets de chenille et roues folles lubrifiés à vie.

• Nombre de gâlets et patins de chenille

	XE35E
Gâlets inférieurs (par côté)	4
Patins de chenille	Caoutchouc
Longueur hors tout des chenilles	2 220 mm
Largeur de patin	300 mm



■ Capacités des fluides

	XE35E
Système de refroidissement (capacité du radiateur)	8 l
Lubrification du moteur plus filtre à huile	7 l
Réservoir de carburant	40 l
Réservoir hydraulique	28 l
Circuit hydraulique	45 l
Boîtier de transmission finale (chacun)	0,7 l

■ Environnement

Les niveaux sonores sont conformes aux réglementations environnementales (valeurs dynamiques).

• Émission de bruit

	XE35E
Niveau sonore LpA (ISO 6396)	76 dB(A)
Niveau sonore LwA (ISO 6395)	94 dB(A)

■ Mécanisme de rotation

Chaque chenille est entraînée par un moteur indépendant à pistons axiaux, à couple élevé, avec réducteur planétaire. Deux leviers de commande assurent un déplacement sur demande et sans à-coups.

• Système de rotation

	XE35E
Rotation de la flèche, à gauche	75°
Rotation de la flèche, à droite	50°
Vitesse de rotation	9 rpm

■ Entraînement

Chaque chenille est entraînée par un moteur indépendant à pistons axiaux, à couple élevé, avec réducteur planétaire. Deux leviers de commande permettent d'effectuer une translation fluide ou une contre-rotation sur demande.

• Vitesse et traction

	XE35E
Vitesse de translation (lente - rapide)	2,2 - 3,6 km/h
Force de traction	31,6 kN
Pente franchissable maximale	30°

■ Forces d'excavation (ISO 6015)

	XE35E
Force d'excavation, bras standard (ISO 6015)	20,3 kN
Force d'excavation, bras long (ISO 6015)	18 kN
Force d'excavation, godet (ISO 6015)	28,6 kN

■ Poids

	XE35E
Poids opérationnel avec cabine et godet (ISO 6014)	4 200 kg
Pression au sol avec chenilles en caoutchouc	0,36 kg/cm ²
Masse de transport (sans accessoire)	4 125 kg
Poids des chenilles en acier	448 kg
Poids des chenilles en caoutchouc	292 kg
Poids supplémentaire pour bras long	8 kg

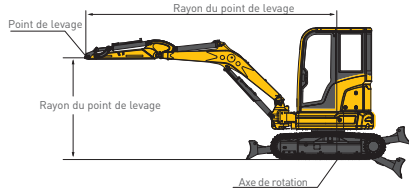
XE35E

■ Cabine • bras standard (1 350 mm) • contrepoids standard • sans godet

Hauteur du point de levage	Sur la lame avant haut/bas			Sur le côté			Rayon maximum (mm)		
	Levage au rayon maximum (kg)	2,0 m	3,0 m	4,0 m	Levage au rayon maximum (kg)	2,0 m		3,0 m	4,0 m
4 m	852*		814,9*		852*		816,9*		3 337
3 m	766,7/812,6*		830,1*	806,8*	680		830,1*	724,1	4 137
2 m	668/814,8*	1 957,3*	1 094,8*	807,1/871*	593,4	1 921,5	1 041,6*	714,3	4 570
1 m	643,5/830,4*	1 374 *	1 170,1/1 410,7*	789,4/975,1*	568,8	1 374*	1 016,5	697,2	4 672
0 m	667/850,4*	2 166,6/2 181*	1 145,2/1 508,3*	784,7/1 013,5*	591,1	1 794,8	992,9	685,1	4 502
-1 m	774/859,8*	1 299,8*	1 143,8/1 351,4*	778,1/868,3**	682,9	1 299,8*	991,6	686,3	4 017
-2 m	778,9**	1 299,8**			778,9*		1 921,5		3 012

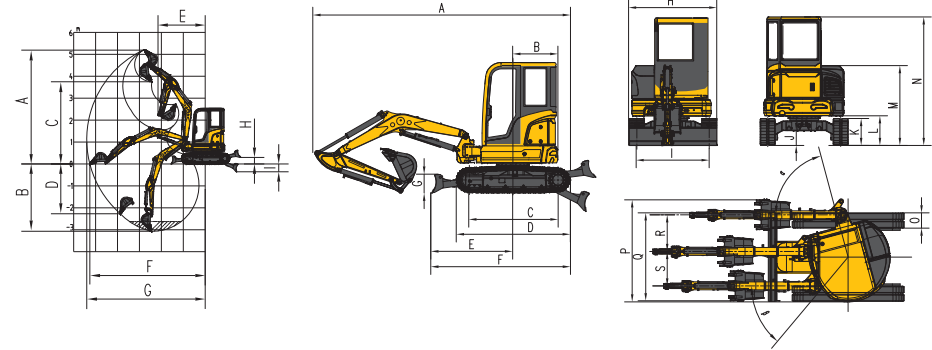
■ Cabine • bras long (1 600 mm) • contrepoids standard • sans godet

Hauteur du point de levage	Sur la lame avant haut/bas			Sur le côté			Rayon maximum (mm)		
	Levage au rayon maximum (kg)	2,0 m	3,0 m	4,0 m	Levage au rayon maximum (kg)	2,0 m		3,0 m	4,0 m
4 m	752,6*		687,3*		752,6*		687,3*		3 620
3 m	710,6/739,1*		718,2*	728,8*	630,4*		718,2*	723,4	4 388
2 m	625,3/750,8*		981,5*	803,5/810,1*	555,2		981,5*	710,2	4 763
1 m	600/773,6		1 165,9*	782,4/931,4	532,3		1 011,4	689,9	4 860
0 m	618,8/799,1*	1 371,2*	1 132,2/1 488,5*	766,1/999,7*	508	1 371,2*	979,8	674,2	4 711
-1 m	707,7/830,2*	2 132,4/2 375,7*	1 125,6/1 405,4*		624,3	1 762,8	973,7	670,9	4 243
-2 m	822,2*	1 612,4*			822,2*	1 612,4*			3 331



● : À l'avant
● : Sur le côté ou sur 360°

- Les capacités de levage sont calculées selon la norme ISO 10567.
- * = La capacité de levage maximale est limitée par la capacité hydraulique de la machine.
- La capacité de levage ne dépasse pas 87 % de la capacité hydraulique ou 75 % de la charge de basculement avec la machine sur un sol plat et ferme.
- L'opérateur doit être familiarisé avec le manuel d'utilisation et d'entretien de la machine. Les réglementations locales concernant le fonctionnement en toute sécurité des machines doivent être respectées à tout moment.
- Les schémas de levage ne couvrent que les machines construites à l'origine par XCMG - sans les chaînes de levage et tout autre équipement de levage.
- Lorsque la pelle est utilisée pour soulever ou manipuler des matériaux, il faut respecter les réglementations locales et être équipé de clapets de sécurité nécessaires et d'un dispositif d'avertissement de surcharge conforme à la norme EN474-5.



■ Plage de travail

	XE35E
A	Hauteur d'excavation maximale - bras std. 5 000 mm
B	Hauteur d'excavation maximale - bras long 5 175 mm
C	Profondeur d'excavation maximale - bras std. 3 060 mm
D	Profondeur d'excavation maximale - bras long 3 264 mm
E	Hauteur de déversement maximale - bras std. 3 600 mm
F	Hauteur de déversement maximale - bras long 3 853 mm
G	Profondeur maximale d'excavation dans un mur vertical - bras std. 2 260 mm
H	Profondeur maximale d'excavation dans un mur vertical - bras long 2 384 mm
I	Rayon de rotation minimal - bras std. 2 170 mm
J	Rayon de rotation minimal - bras long 2 214 mm
K	Portée d'excavation maximale au niveau du sol - bras std. 5 200 mm
L	Portée d'excavation maximale au niveau du sol - bras long 5 407 mm
M	Portée d'excavation maximale - bras std. 5 300 mm
N	Portée d'excavation maximale - bras long 5 546 mm
O	Hauteur de levage maximale du bouteur 305 mm
P	Profondeur de coupe maximale du bouteur 360 mm

■ Dimensions

	XE35E
A	Longueur totale 4 960 mm
B	Rayon de rotation arrière 870 mm
C	Distance barbotin - roue avant 1 721 mm
D	Longueur de chenille 2 200 mm
E	Lame de bouteur, portée maximale au niveau du sol 1 590 mm
F	Longueur du châssis 2 690 mm
G	Hauteur de la lame de bouteur 367 mm
H	Largeur hors tout 1 740 mm
I	Ecartement des chenilles 1 440 mm
J	Garde au sol minimale 297 mm
K	Hauteur de chenille 531 mm
L	Garde au sol des contrepoids 587 mm
M	Hauteur totale du capot du réservoir 1 590 mm
N	Hauteur hors tout 2 535 mm
O	Largeur des patins de chenille 300 mm
P	Largeur de travail à rotation droite maximale 2 005 mm
Q	Largeur de travail à rotation gauche maximale 1 728 mm
R	Déport maximal de flèche vers la droite 770 mm
S	Déport maximal de flèche vers la gauche 580 mm
a	Angle de rotation maximal vers la gauche de la flèche 75°
b	Angle de rotation maximal vers la droite de la flèche 50°

➤ Équipement standard et optionnel

■ Moteur

Moteur Yanmar 3TNV88F, UE Stage V	●
-----------------------------------	---

■ Circuit hydraulique

Canalisation à une ou deux voies (AUX1)	●
Canalisation à double voie (AUX2)	●
Conduite à raccord rapide hydraulique	●
Commande proportionnelle à levier	●

■ Cabine et intérieur

TOPS/ROPS	●
OPB	○
Siège réglable	●
Siège à suspension textile résistant à l'usure avec ceinture rétractable	○
Climatisation	●
Moniteur LCD couleur	●
Radio AM/FM avec Bluetooth	●
Radio DAB avec Bluetooth	●

■ Châssis

Châssis fixe	●
Lame de bouteur	●
Chenilles en caoutchouc 300 mm	●
Chenilles en acier 300 mm	○
Protection de chenilles	○

■ Sécurité

Souappes de sécurité des vérins de flèche, de bras et de bouteur	●
Alarme de translation	●
Gyrophare	○
Système d'avertissement de surchauffe du moteur et de prévention de redémarrage	●
Interrupteur d'attache rapide avec alarme	●
Bouton d'arrêt d'urgence	●
Protection avant et supérieure de la cabine	○
Feux de travail LED (2 à l'avant de la cabine, 1 à l'arrière de la cabine, 1 sur la flèche)	○

■ Autres

Bras long 1 300 mm	●
Godet d'usage général 0,061 m³ (600 mm)	○

Standard : ●
Optionnel : ○

- Certains de ces équipements de série ou en option peuvent ne pas être disponibles sur certains marchés.
- Les images peuvent inclure des accessoires et des équipements en option qui ne sont pas disponibles dans votre région.
- Les matériaux et les spécifications peuvent être modifiés sans préavis.
- Veillez contacter votre revendeur XCMG local pour plus d'informations sur la disponibilité ou pour personnaliser votre machine en fonction des exigences de vos chantiers.



Des services optimaux, garantis par XCMG



Accessoires
approuvés par
XCMG



Pièces d'origine



Extension
de garantie



Solutions
financières



Contrat de
maintenance



Télematiques

Des solutions intégrées et professionnelles complètes

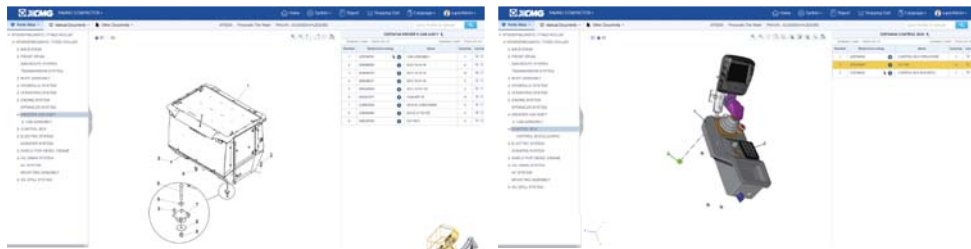
XCMG s'est forgé une solide réputation pour la qualité, la fiabilité et la durabilité de ses engins de construction. De plus, XCMG a progressivement établi un réseau de services pour fournir en permanence des solutions intégrées localisées et hautement efficaces à tous les clients.



Une gamme complète de services est à votre disposition

Afin de répondre à vos besoins dans les plus brefs délais, les experts XCMG se rendent sur votre chantier à partir de l'une de nos installations près de chez vous. Une gamme complète de services est disponible pour réduire votre coût total de possession et augmenter vos revenus.

Système mondial de pièces de rechange XCMG



Grues mobiles



Pelleteuses



Plateforme de
travail élévatrice



Chargeurs sur roues



Engin routier

