

Tous droits réservés

Les matériaux et les spécifications peuvent être modifiés sans préavis.  
Les machines présentées sur les photos peuvent comporter des équipements supplémentaires.  
Pour connaître les options disponibles, veuillez vous adresser à votre concessionnaire XCMG.



Pelles hydrauliques  
**XE155EcR**



  
POUR VOTRE RÉUSSITE

XCMG European Sales and Services GmbH

Adresse : Europark Fichtenhain B 4,47807 Krefeld, Allemagne

Tél. : + 49 (0) 2151 8206 890

Fax : + 49 (0) 2151 8206 899

E-Mail : [info@xcmg-ess.de](mailto:info@xcmg-ess.de)

[www.xcmg.com](http://www.xcmg.com)

XUZHOU CONSTRUCTION MACHINERY GROUP IMP. & EXP. CO., LTD

Adresse : No.1, Tuolanshan Road, Tuolanshan Road, Xuzhou Economic  
Developing Zone, Jiangsu, Chine 221004

Tél. : + 86 (0) 5168773 9703

Fax : + 86 (0) 516 8773 9230

E-Mail : [europa@xcmg.com](mailto:europa@xcmg.com)

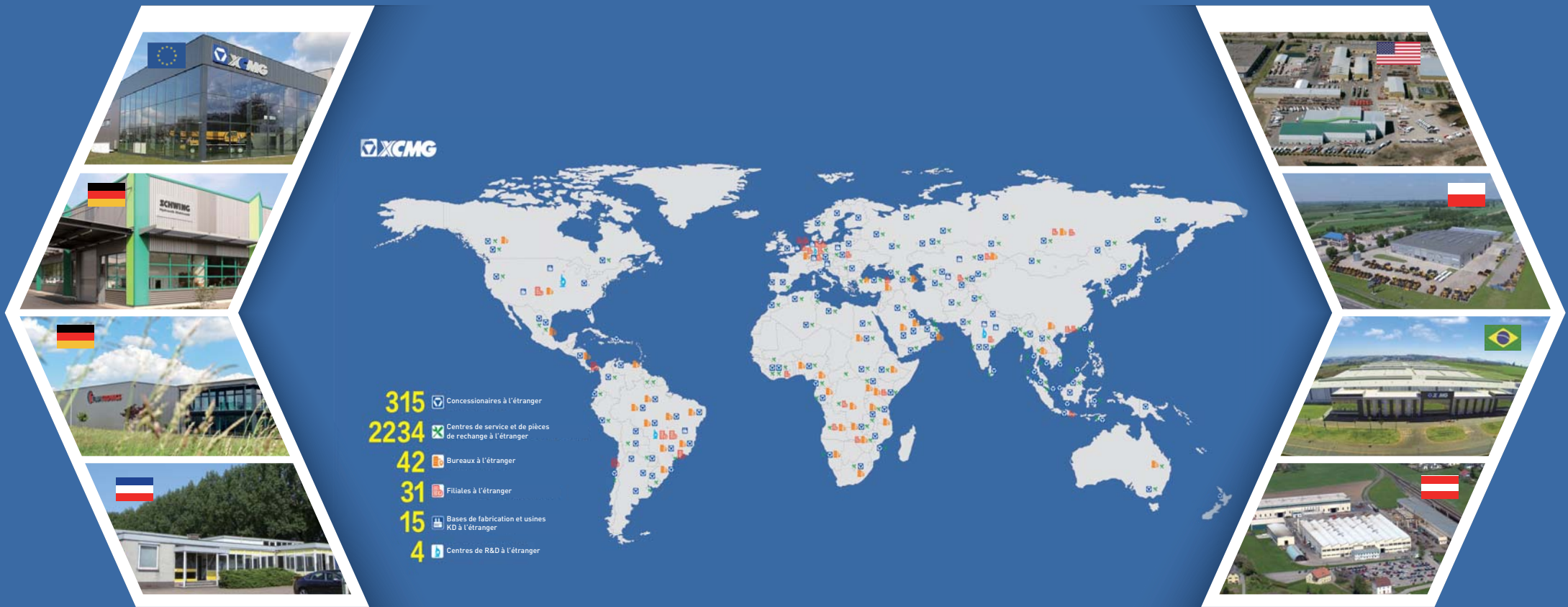


Puissance nominale : 90 kW

Poids opérationnel : 16,7 t

Capacité de godet standard : 0,52 m<sup>3</sup>





## PRÉSENTATION DE XCMG

Entreprise leader évaluée à 100 milliards de CNY, de grande envergure, dotée du meilleur niveau de technologie, du plus grand volume d'exportation, d'une compétitivité et d'une influence élevées dans l'industrie chinoise des machines de construction, XCMG a occupé le premier rang dans l'industrie chinoise des machines de construction pendant des décennies, et elle est maintenant classée 3ème dans l'industrie mondiale et 395ème parmi les 500 premières marques mondiales.

Les principaux produits de XCMG consistent en 16 catégories d'équipements tels que les machines de levage, les machines d'excavation, les machines pour le béton, les engins miniers, les engins de terrassement, les engins routiers, etc., ainsi que trois catégories de composants majeurs tels que le système hydraulique, le système de transmission et le système de commande électrique. Parmi ces équipements, les machines de levage se classent au premier rang mondial, et les solutions globales pour les machines de construction et de maintenance des routes, les foreuses et les machines pour le béton figurent parmi les premières au monde. XCMG a collecté plus de 8 000 brevets approuvés, dont plus de 1 900 brevets d'invention et plus de 130 brevets internationaux PCT.

Des entités de centres de R et D, d'usines de fabrication ou d'usines KD opèrent dans plus de 10 pays comme l'Allemagne, les États-Unis, le Brésil et l'Inde, et XCMG a également acquis trois sociétés européennes y compris à Schwing en Allemagne. L'usine de fabrication brésilienne, avec un investissement de 350 millions de dollars pour construire des usines sur des terrains nus, est devenue un modèle de coopération économique entre la Chine et le Brésil. À l'heure actuelle, les produits XCMG sont exportés vers 187 pays et régions, couvrant 97 % des pays le long de la région « Belt and Road » (route de la soie). XCMG se classe au premier rang des activités d'exportation vers 35 pays et au premier rang de l'industrie chinoise en termes de volume annuel d'exportation et de revenus à l'étranger.

## XCMG EN EUROPE

Depuis les années 1990, date à laquelle XCMG était déjà une marque connue dans l'industrie en Europe, XCMG est l'un des plus grands fabricants internationaux fournissant des produits et des services à travers le continent. Grâce à sa croissance rapide au cours de ces dernières années, XCMG a développé progressivement un réseau complet comprenant : un service de recherche et développement, une distribution locale, un système de gestion de la chaîne logistique et un centre de formation et de services client intégré.

À l'heure actuelle, XCMG compte 3 filiales opérationnelles, avec plus de 100 employés multinationaux en Europe :  
**-Centre de Recherche Européen (ERC) GmbH XCMG**  
**-Ventes et Services Européens (ESS) GmbH XCMG**  
**-Centre d'achat Européen (EPC) GmbH XCMG**

XCMG détient également plus de 100 agences tenues par des revendeurs locaux à travers l'Europe, créant toute une chaîne de valeur qui dessert l'ensemble du marché européen, y compris les ventes, le service, le financement, le recyclage des équipements usagés, etc. Nous mettons activement et continuellement en œuvre notre stratégie de mondialisation. Notre équipe internationale de première classe bénéficie de nombreuses années d'expérience professionnelle et d'une excellente capacité de gestion interculturelle. Nous créons une valeur réelle et fournissons un haut niveau de retour sur investissement à nos clients européens grâce à une forte combinaison d'expertise et d'expérience pratique dans un contexte multiculturel.



La XE155ECR de XCMG perpétue l'efficacité renommée des modèles précédents basée sur la qualité, la fiabilité et la durabilité. Les améliorations produisent le meilleur rendement énergétique du marché, sans faire de compromis en matière de puissance. La XE155ECR est plus productive mais consomme moins de carburant et présente un taux d'émissions minimal.

Si vous souhaitez bien exécuter vos tâches d'excavation avec une marque durable, ne cherchez pas plus loin, faites confiance à XCMG et utilisez notre XE155ECR.

#### ► FIABILITÉ :

Même dans les conditions les plus difficiles, XCMG s'est fixé pour objectif de fabriquer des produits à longue durée de vie. XCMG entretient déjà une relation à long terme avec les meilleurs fournisseurs de composants au monde. Les moteurs Cummins, les pompes hydrauliques Kawasaki KPM, la soupape de régulation principale, le moteur de rotation et les moteurs de déplacement de haute qualité vous garantissent les meilleures performances. Des vérins surdimensionnés en combinaison avec des goupilles renforcées à longue durée de vie, des cales et des bagues en polymère garantissent les meilleures performances et une durée de vie inchangée.

#### ► PRODUCTIVITÉ ET EFFICACITÉ :

Les forces d'excavation puissantes et inégalées du godet et du bras donnent à la XE155ECR la capacité d'accomplir les tâches les plus difficiles sur votre chantier avec une productivité et une efficacité excellentes.

#### ► SOLUTIONS DE SÉCURITÉ :

Caméras de recul et de vue latérale droite, grands rétroviseurs latéraux, éclairage LED puissant, marches et plates-formes antidérapantes. Garde-corps pour accéder en toute sécurité à la tourelle. La cabine ROPS (structure de protection contre le retournement) et la cabine OPG (dispositif de protection de l'opérateur) assurent la sécurité de l'opérateur.

#### ► POLYVALENCE :

Plusieurs tailles de flèche et de bras ainsi que des configurations spéciales sont disponibles pour effectuer efficacement toutes les tâches requises par votre chantier.

#### ► CONTRÔLE DES ACCESSOIRES :

Le système de contrôle intelligent de la machine et des accessoires multifonction développé par XCMG permet de prendre en charge des opérations telles que le concassage, la démolition, le compactage, le broyage, le levage et bien d'autres. Le système assiste l'opérateur de manière simple dans les tâches les plus exigeantes et les plus compliquées. La pompe à prise de force (PTO) est adoptée pour contrôler indépendamment la rotation de l'accessoire multifonction réduisant ainsi les interférences dues aux actions complexes.

#### ► CONFORT :

La cabine de nouvelle génération modernisée dispose d'un grand espace, garantissant ainsi une meilleure ergonomie des commandes. Elle présente de faibles niveaux de bruit et de vibrations et une excellente visibilité panoramique. Siège chauffant à suspension pneumatique entièrement réglable et air conditionné avec climatisation de série.

#### ► MANIABILITÉ :

8 modes d'accessoires et 3 modes de puissance, contrôle proportionnel avec un écran couleur LCD 8" TFT convivial.

#### ► FORTE PUISSANCE :

Exceptionnellement puissant et économe en carburant avec un couple élevé à bas régime, le moteur Cummins B4.5 conforme à Stage V est équipé d'un filtre à particules diesel (FAP) et du système de régénération associé pour réduire les émissions.

#### ► FILTRATION AVANCÉE :

Des filtres et des nettoyeurs hautement efficaces facilement accessibles qui éliminent toutes les contaminations de votre chantier protègent votre investissement de la meilleure façon possible.

#### ► ENTRETIEN SIMPLE ET FACILE :

Accès facile à tous les compartiments. Les codes d'erreur et les données sont directement disponibles à partir du moniteur.

#### ► DURABILITÉ DU CHÂSSIS :

Le châssis en X conçu par CAE (ingénierie assistée par ordinateur) permet une répartition uniforme du poids, augmente la stabilité et la durabilité et prévient les dommages causés par les pierres et les débris.

#### ► Rayon de de rotation arrière réduit :

Le rayon de giration arrière ultra-court facilite le travail dans des espaces restreints. Cette machine a non seulement un rayon arrière court mais aussi un rayon de braquage avant court. En milieu urbain, c'est un gros avantage lorsque vous n'avez que 4 m pour faire demi-tour.





## Excellentes performances et économie de carburant

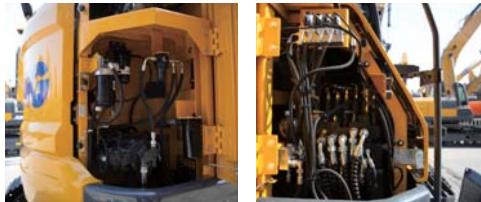
### ► La puissance sans compromis

La XE155ECR vous permet de gérer vos tâches de manière efficace et confortable.

Le système hydraulique Kawasaki-KPM optimisé garantit que toute la puissance du moteur est utilisée de la meilleure façon possible en fournissant un pompage maximal précis et régulier.

La pelle adopte une pompe sur prise de force (PTO) pour optimiser le débit et la puissance dans diverses conditions de travail, l'action combinée est plus coordonnée et précise avec un contrôle indépendant de la pompe des conduites d'outils rotatifs.

Toute cette puissance a augmenté de manière fiable la puissance d'excavation, les capacités de levage et la force de traction. Un meilleur rendement énergétique signifie que vous pouvez réduire les coûts et réduire les impacts sur l'environnement.



#### TECHNOLOGIE ASSORTIE A LA PUISSANCE

La XE155ECR est équipée d'un moteur Cummins B4.5. Renommé pour son excellent rendement énergétique, sa fiabilité et ses longs intervalles d'entretien, ce moteur développe une puissance exceptionnelle et un couple élevé à bas régime.

La technologie de réduction catalytique sélective (SCR) - associée à un filtre à particules diesel (FAP) - garantit la conformité aux réglementations Stage V.

Si le moteur est le cœur de la pelleuse, le système XICS (Système de contrôle intelligent de XCMG) en est le cerveau. Il assure une communication parfaitement synchronisée entre l'unité de contrôle électronique du moteur (ECU) et le système hydraulique. Le système CAN (Controller Area Network) transmet un flux d'informations constant entre le moteur et le système hydraulique pour que la machine fournisse à tout instant exactement la puissance requise.

#### TECHNOLOGIE D'ÉCONOMIE DE CARBURANT

- 3 modes de puissance et 8 modes d'accessoires au choix permettent d'obtenir des performances optimales en toutes situations.
- Contrôle électronique de la consommation de carburant.
- La fonction de ralenti automatique réduit le régime moteur lorsque les commandes sont inactives pendant une durée présélectionnée ou lorsque le levier de sécurité est désactivé. Le moteur reviendra immédiatement à sa vitesse sélectionnée d'origine lorsque l'opérateur touchera les commandes.
- Pour un refroidissement optimal, la vitesse du ventilateur est contrôlée par un embrayage visqueux qui réduit le bruit du ventilateur tout en consommant moins de carburant.

#### Entretien hydraulique facile :

- Remplacement de l'huile hydraulique (selon le type d'huile hydraulique) après 2 000/4 000 heures
- Remplacement du filtre de retour d'huile hydraulique après 500 heures
- Remplacement de l'élément filtrant d'aspiration d'huile hydraulique après 2 000 heures

#### Moins d'entretien du moteur :

- Remplacement du filtre à gasoil du moteur après 500 heures
- Remplacement de l'huile moteur et du filtre après 500 heures
- Les longs intervalles d'entretien garantissent des temps d'arrêt limités.





## Premier choix pour le confort

La cabine de la XE155ECR a été conçue pour offrir un environnement de conduite spacieux et confortable, ce qui permet une productivité accrue.

La cabine pressurisée est certifiée ISO pour votre sécurité et dispose d'un siège chauffant confortable à suspension pneumatique entièrement réglable avec plusieurs compartiments de rangement et une vue panoramique dégagée sur votre chantier. Les niveaux de bruit et de vibration réduits avec la climatisation automatique rendront votre journée de travail plus facile et confortable.



### Puissance

Un moteur de dernière génération Cummins qui consomme peu de carburant et qui répond à toutes les normes relatives aux émissions Stage V/Tier 4 F alimente la XE155ECR de XCMG.

### Technologie de contrôle avancée

Le joystick proportionnel ergonomique, avancé et simple à utiliser de Kawasaki offre un contrôle ultra-précis et fluide de tous les mouvements.

L'orientation des molettes et des boutons du joystick est réglable.

### Air conditionné avec climatisation automatique

La climatisation a pour fonction de chauffer et de refroidir. La direction de la sortie d'air peut être ajustée à la main. Plusieurs vitesses de ventilation sont également disponibles.

### Radio Bluetooth/MP3/USB de série et radio DAB en option

La radio FM Bluetooth est montée de série et la radio DAB peut être commandée en option.

### Espace de rangement

La nouvelle cabine dispose de 4 compartiments de rangement, y compris un compartiment, un compartiment de rangement pour magazines/papiers et un porte-gobelet.

### Suspension de cabine

Même dans les situations les plus difficiles où vous pouvez travailler, le nouveau système de suspension amélioré de la cabine amortit et atténue les réactions indésirables lors de manœuvres sur votre chantier.

### Commande d'attache rapide

Un système hydraulique à attache rapide standard avec canalisations vous permet de remplacer facilement vos accessoires depuis le siège de l'opérateur. Il s'adapte aux systèmes les plus courants.



- 1 Poste de l'opérateur
- 2 Pédales de déplacement ergonomiques
- 3 Siège chauffant à suspension pneumatique
- 4 Climatisation et chauffage dans toute la cabine
- 5 Joystick hydraulique proportionnel
- 6 Haut-parleurs de haute qualité
- 7 Pédale de commande du marteau
- 8 Interrupteur d'arrêt du moteur
- 9 Moniteur LCD couleur
- 10 Levier de sécurité



# Contrôle simple et facile

## ► Interfaces de la machine

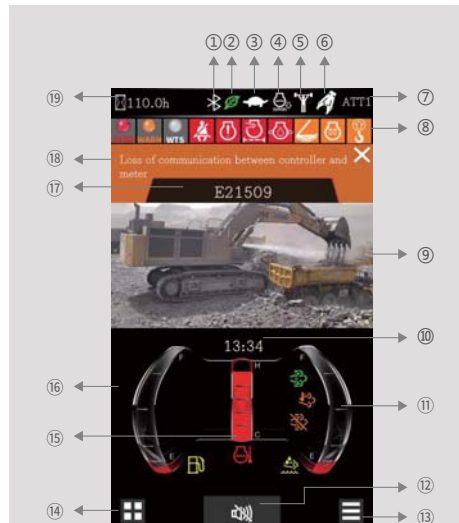
Toutes les interfaces de la machine, y compris les joysticks, le clavier, le panneau et le grand écran LCD, sont conçues de manière ergonomique pour un contrôle et une efficacité optimaux, ce qui se traduit par une productivité et un bien-être au travail accrus. Les interrupteurs ont été simplifiés et la climatisation est maintenant intégrée au clavier pour des réglages faciles.

- Le nouvel écran LCD TFT multifonction 8" affiche une gamme complète d'informations techniques utiles, vous permettant de vérifier l'état et les paramètres de la machine en un coup d'œil.
- Les joysticks souples et très sensibles ainsi que l'agencement clair et pratique des commandes permettent de travailler sans fatigue, avec souplesse et en toute sécurité, et d'augmenter le confort et l'efficacité.
- Les nouvelles fonctions auxiliaires proportionnelles réglables permettent un contrôle précis et fluide de vos accessoires.

### Moniteur intelligent

Le nouvel écran TFT 8" dispose d'un affichage jour et nuit et d'un accès utilisateur complet qui donne accès aux réglages de la machine et aux données de fonctionnement. Toute anomalie s'affiche clairement à l'écran, ce qui vous permet de travailler en toute sécurité et en toute confiance en bénéficiant à tout instant d'informations précises de toutes les conditions. Toutes les données importantes peuvent être surveillées directement depuis l'écran principal.

- |                                               |                               |
|-----------------------------------------------|-------------------------------|
| 1. Bluetooth                                  | 2. Icône d'économie d'énergie |
| 3. Vitesse de translation (Rapide/-Lente)     | 4. Ralenti automatique        |
| 5. Power boost (amplification de puissance)   | 6. Mode de travail            |
| 7. Mode et vitesse                            | 8. Icône de notification      |
| 9. Caméra                                     | 10. Heure et date             |
| 11. Niveau d'urée                             | 12. Bouton de coupure du son  |
| 13. Ensemble d'interface principal            | 14. Menu                      |
| 15. Température du liquide de refroidissement | 16. Niveau de carburant       |
| 17. Zone de code d'erreur                     | 18. Description des erreurs   |
| 19. Compteur horaire                          |                               |



### Gestion dynamique de la puissance

- L'activation du système de contrôle power boost augmente la force d'excavation de 8,8 %
- Le ralenti automatique s'enclenche dès que les commandes restent inactives pendant plus de 4 secondes.

### 8 modes d'accessoire et 3 modes de puissance

Permet d'obtenir toute la puissance requise par une application spécifique tout en minimisant la consommation de carburant.

Mode en un clic pour une sélection rapide et une utilisation plus pratique. Réglage visuel des paramètres de pression et de débit pour un contrôle plus intelligent.



Filtre à air

Pour protéger la durée de vie de votre machine, un système de filtre à air à deux étages a été mis en place.

## ► Conçue pour une robustesse et une sécurité à long terme

XCMG a développé l'une des procédures de test de résistance et de fiabilité les plus rigoureuses. La série XCMG E offre une durabilité dans les conditions les plus extrêmes et c'est donc l'une des marques les plus populaires sur son marché domestique.

Nous fabriquons continuellement les machines les plus durables afin de réduire le coût de possession. Le cadre supérieur robuste, la structure du châssis et les accessoires avant montrent leur véritable valeur dans des conditions de travail difficiles et garantissent une productivité accrue.



### Durabilité renforcée du châssis en X

Le châssis en X a une durabilité supérieure à celle exigée sur le chantier, comme le prouvent de nombreux tests, notamment des essais sur route et des simulations virtuelles.

### Durabilité du châssis avec un entretien facile

- Les chenilles sont composées de maillons scellés et autolubrifiants pour des performances à long terme
- Tendeurs de chenilles et roues folles à longue durée de vie
- Barbotins en fonte résistants à l'usure
- Galets de chenille graissés à vie

### Flèche et bras renforcés

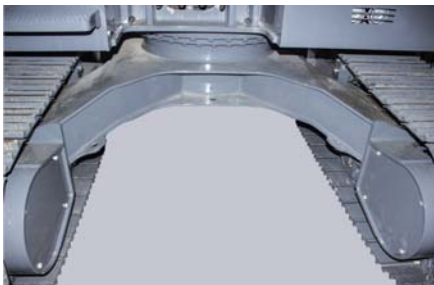
L'analyse par éléments finis (FEA) a été utilisée pour déterminer la meilleure répartition de la charge sur l'ensemble de la structure de la machine. Pour une meilleure protection de la base du bras, des barres renforcées ont été ajoutées. La structure du bras a été renforcée pour les conditions les plus difficiles.

### Flexibles de haute qualité (haute pression)

La série E utilise un nouveau type de flexibles haute pression avec une meilleure résistance à la chaleur et à la pression pour augmenter la durabilité de la machine.

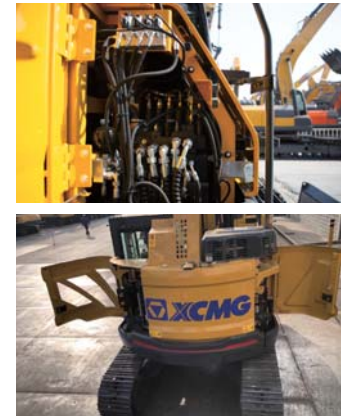
### Goupille, bague et cale en polymère renforcé

La nouvelle série a amélioré le pouvoir lubrifiant des pièces de liaison entre la machine et les accessoires. Les écarts des accessoires sont minimisés par des goupilles, des bagues et des cales en polymère résistant à l'usure et à longue durée de vie, et qui offrent les meilleures performances avec une durabilité invariable.



## ► Excellente facilité d'entretien

Nos machines sont conçues pour un entretien de routine simple, tandis que les techniciens XCMG qualifiés sont disponibles pour fournir une assistance supplémentaire si nécessaire. Pour tirer le meilleur parti de votre machine, choisissez l'offre dont vous avez besoin parmi une large gamme de contrats d'entretien. La disponibilité, la productivité et la valeur résiduelle sont toutes maximisées, faisant de la XE155ECR un choix économique et satisfaisant.



### Entretien simple et facile

- Un grand garde-corps est installé ainsi que des marches et des plaques antidérapantes, pour un accès plus sûr et plus facile à la tourelle.
- Le filtre de climatisation de la cabine est verrouillable et placé sur le côté de la cabine pour un accès facile.
- Un interrupteur de coupure de batterie est installé pour déconnecter facilement la batterie et répondre ainsi aux mesures de sécurité requises sur le chantier.
- Pour éviter les écoulements accidentels et faciliter les opérations d'entretien, la tuyauterie du préfiltre et la tuyauterie de vidange du réservoir de carburant ont été munies de vannes d'arrêt.
- Les pièces du moteur sont facilement accessibles via les panneaux supérieurs et latéraux.
- Pour plus d'accessibilité et pour simplifier les opérations d'entretien, tous les filtres (filtres à huile moteur, préfiltres et filtres à carburant, filtre pilote hydraulique) ont été regroupés dans le compartiment des pompes.

### Système de surveillance avant démarrage

La XE155ECR dispose d'un système de surveillance avant démarrage qui vous indique la température du liquide de refroidissement, la température de l'huile hydraulique, la pression d'huile moteur, les niveaux de carburant et le niveau d'AdBlue®. Il indiquera également les intervalles pour les fluides et les filtres afin de maintenir la machine en parfait état de fonctionnement.

### Solutions d'entretien proactives

- Extension de garantie : qui couvre les pièces, le déplacement et la main-d'œuvre
- Entretien de routine : votre concessionnaire s'occupera des entretiens de votre machine à intervalles réguliers
- Pièces détachées d'origine : fabriquées et contrôlées pour assurer une longue durée de vie de votre machine.

### Remplissage facile du réservoir RCS (réduction catalytique sélective) et diesel

L'ECU (unité de contrôle électronique du moteur) surveille le système AdBlue® avec des capteurs et avertit l'opérateur des dysfonctionnements potentiels du système. La pompe de remplissage de carburant standard permet de ravitailler la pelleteuse de façon plus pratique, économique, sûre et respectueuse de l'environnement.

### Points de graissage centralisés

Pour faciliter l'entretien.